

# OK-LINE

## Assortimento di scrivanie

Soluzioni per l'ergonomia, la gestione dei cavi e l'isolamento acustico



Pagina 2

**Scrivania elettrica  
regolabile in altezza  
sistemi TQD**

caricamento per USB e  
protezione anticollisione



Pagina 3

**Accessori polivalenti  
crea ordine**



Pagina 4

**Pannelli fonoassorbenti in PET  
in molti colori e dimensioni**

# Forniamo competenza.

Sistemi di scrivanie elettriche regolabili in altezza per una postazione di lavoro contemporanea ed ergonomica

**OKLINE®**

- 2 motori / 1 passo
- controllo manuale con LED
- caricamento per USB
- 3 configurazioni di memoria
- protezione anticollisione



## Telaio elettronico per scrivania con altezza regolabile OK-LINE TQD 100

banco di lavoro regolabile elettricamente in altezza su uno livello, protezione anticollisione, portata statica fino a 140 kg, portata dinamica fino a 100 kg, velocità di sollevamento 38 mm/s controllo manuale, tensione d'ingresso 230 V, 50/60 Hz, incl. protezione da sovraccarico, fattore di carico 10 %, max. 2 min on, 18 min off, risparmio energetico con spegnimento automatico, display digitale, 3 posizioni di memoria, reg. dell'altezza 700 - 1180 mm, larghezza telaio 1100 - 1800 mm

articolo n.	colore	perno filettato	pezzo
51.587.40	alluminio bianco (grigio) RAL 9006	M8	1246.-
51.587.41	bianco traffico RAL 9016	M8	1246.-
51.587.42	nero intenso RAL 9005	M8	1246.-

- 3 motori / 2 passo
- controllo manuale con LED
- caricamento per USB
- 3 configurazioni di memoria
- protezione anticollisione
- regolabile da 90° a 180°



## Telaio elettronico per scrivania con altezza regolabile OK-LINE TQD Flex 90-180°

banco di lavoro regolabile elettricamente in altezza su due livelli, regolabile da 90° a 180°, protezione anticollisione, portata statica fino a 180 kg, portata dinamica fino a 160 kg, velocità di sollevamento 30 mm/s, larghezza telaio a 180°: 2200 - 3400 mm controllo manuale: tensione d'ingresso 230 - 240 V, incl. protezione da sovraccarico, fattore di carico 10 %, max. 2 min on, 18 min off, risparmio energetico con spegnimento automatico, display digitale, 3 posizioni di memoria, reg. dell'altezza 600 - 1250 mm, larghezza telaio bei 180°: 2200 - 3400 mm

articolo n.	colore	perno filettato	pezzo
51.587.51	alluminio bianco (grigio) RAL 9006	M8	2289.-
51.587.52	bianco traffico RAL 9016	M8	2289.-
51.587.53	nero intenso RAL 9005	M8	2289.-

- 2 motori / 2 passo
- controllo manuale con LED
- caricamento per USB
- 3 configurazioni di memoria
- protezione anticollisione



**NOVITÀ**

## Telaio elettronico per scrivania con altezza regolabile OK-LINE TQD 120

banco di lavoro regolabile elettricamente in altezza su due livelli, protezione anticollisione, portata statica fino a 160 kg, portata dinamica fino a 120 kg, velocità di sollevamento 38 mm/s controllo manuale, tensione d'ingresso 230 V, 50/60 Hz, incl. protezione da sovraccarico, fattore di carico 10 %, max. 2 min on, 18 min off, risparmio energetico con spegnimento automatico, display digitale, 3 posizioni di memoria, reg. dell'altezza 600 - 1250 mm, larghezza telaio 1100 - 1800 mm

articolo n.	colore	perno filettato	pezzo
51.587.47	alluminio bianco (grigio) RAL 9006	M8	1308.-
51.587.46	bianco traffico RAL 9016	M8	1308.-
51.587.45	nero intenso RAL 9005	M8	1308.-

## Portacavi OK-LINE TQD

per la gestione dei cavi orizzontali per il montaggio del telaio (telai del tavolo TQD con doppia traversa)



articolo n.	colore	pezzo
51.587.57	alluminio bianco (grigio) RAL 9006	67.10
51.587.58	bianco traffico RAL 9016	67.10
51.587.59	nero intenso RAL 9005	67.10

## Estensione del telaio OK-LINE TQD

metallo verniciato a polvere, 2 tubi rettangolari, per telai di tavoli TQD per dimensioni del tavolo da 1800 - 2400 mm



articolo n.	colore	pezzo
51.587.60	alluminio bianco (grigio) RAL 9006	87.30
51.587.61	bianco traffico RAL 9016	87.30
51.587.62	nero intenso RAL 9005	87.30

**OPO OESCHGER**  
Facciamo competenza.

Pronti per il «new normal»  
con HO@Home

La pandemia ha fatto nascere nuove esigenze. Con grandi opportunità per i negoziati.

HO@Home –  
la soluzione per la postazione di lavoro bella e pratica per la vostra casa



### Canalina per cavi OK-LINE G2

plastica, adatto per telai tavoli con altezza regolabile,  
2 percorsi di cavi separati

articolo n.	colore	altezza	pezzo
51.575.26	argento	1250 mm	102.-
51.575.24	bianco	1250 mm	102.-
51.575.25	nero	1250 mm	102.-

### Supporto magnetico OK-LINE G2

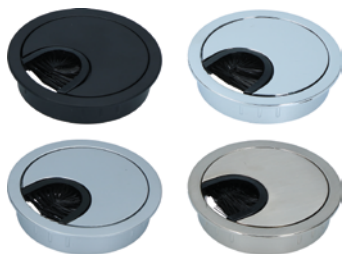
plastica, per fissare la canalina per cavi alla gamba del tavolo

articolo n.	colore	A/L/interno ø	pezzo
51.575.29	argento	27/36/19.9 mm	17.30
51.575.27	bianco	27/36/19.9 mm	17.30
51.575.28	nero	27/36/19.9 mm	17.30

### Rosette passacavi OK-LINE

pressofuso, con guarnizione a spazzola  
profondità d'incasso 13 mm

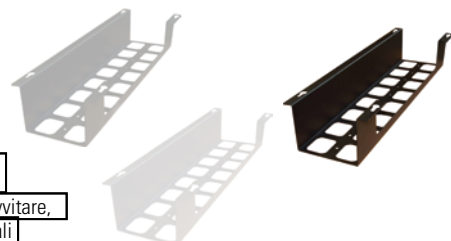
articolo n.	colore	d'incasso ø	esterno ø	pezzo
51.577.10	nero	60 mm	68 mm	46.50
51.577.11	cromata	60 mm	68 mm	41.30
51.577.12	cromata opaca	60 mm	68 mm	44.90
51.577.13	effetto inox	60 mm	68 mm	56.70
51.577.14	nero	80 mm	90 mm	48.30
51.577.15	cromata	80 mm	90 mm	40.60
51.577.16	cromata opaca	80 mm	90 mm	44.50
51.577.17	effetto inox	80 mm	90 mm	53.70



### Portacavi OK-LINE

acciaio verniciato a polvere, d'avvitare,  
per la gestione dei cavi orizzontali

articolo n.	colore	L/A	pezzo
51.597.07	alluminio bianco (grigio) RAL 9006	1000/120/90 mm	126.-
51.597.08	bianco	1000/120/90 mm	126.-
51.597.06	nero	1000/120/90 mm	125.60

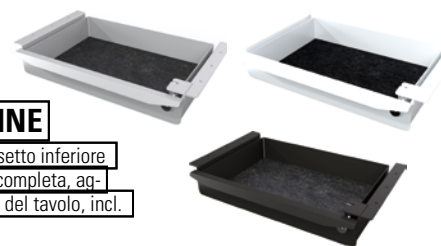


### Cassetto

#### con serratura OK-LINE

acciaio verniciato a polvere, cassetto inferiore  
con guida a sfera ad estrazione completa, ag-  
ganciabile direttamente al piano del tavolo, incl.  
inserto in feltro (antracite)

articolo n.	colore	L/A/P	pezzo
51.587.72	argento	400/75/270 mm	179.-
51.587.71	bianco	400/75/270 mm	179.-
51.587.73	nero	400/75/270 mm	179.-



### Rotelle

Nel telaio del tavolo i pattini  
di regolazione vengono  
sostituiti da un perno  
filettato per rotelle.  
Il sistema scrivania può così  
essere spostato molto  
facilmente e trasportato nel  
posto preferito  
dell'appartamento.



### Doppia rotelle girevole TENTE Linea 65

corpo in poliammide, superficie di appoggio in poliuretano, cuscinetto radente,  
antitraccia ruota ø 65 mm, portata 60 kg, altezza totale 80/73/74 mm

articolo n.	tipo	colore	pezzo
51.809.51	senza rotelle di collegamento	nero/bianco	17.-
51.809.52	senza rotelle di collegamento	nero	17.-
51.809.61	senza collegamento e bloccaggio	nero/bianco	19.45
51.809.62	senza collegamento e bloccaggio	nero	19.45
51.809.91	con rotelle di collegamento	nero/bianco	27.20
51.809.92	con rotelle di collegamento	nero	27.20
51.809.93	con collegamento e blocco	nero/bianco	30.80
51.809.94	con collegamento e blocco	nero	30.80

### Collegamenti per rotelle

51.809.45	perno filettato per l'avvitamento M8/15 mm	2.40
-----------	--	------

# Forniamo competenza.

Pannello in PET con elevata capacità di assorbimento acustico, disponibile in diverse dimensioni e colori



## Pannello di isolamento acustico OK-LINE 40/18 PET

in 3 colori, ideale per l'uso su tavoli, può essere facilmente installato in combinazione con i morsetti da tavolo OK-LINE opzionali, raggio d'angolo: 40 mm, livello di assorbimento acustico B, 3000 g/m<sup>2</sup>

verte	blu	grigio	L/A/P	pezzo
51.597.10	51.597.21	51.597.32	800/400/18 mm	122.50
51.597.11	51.597.22	51.597.33	1200/400/18 mm	204.—
51.597.12	51.597.23	51.597.34	1600/400/18 mm	232.—
51.597.13	51.597.24	51.597.35	1800/400/18 mm	270.—
51.597.14	51.597.25	51.597.36	2000/400/18 mm	300.—
51.597.15	51.597.26	51.597.37	800/600/18 mm	257.—
51.597.16	51.597.27	51.597.38	1200/600/18 mm	289.—
51.597.17	51.597.28	51.597.39	1600/600/18 mm	325.—
51.597.18	51.597.29	51.597.40	1800/600/18 mm	376.—
51.597.19	51.597.30	51.597.41	2000/600/18 mm	432.—

Tutti i colori del modello 200x300 mm sono disponibili a magazzino, per altre informazioni troverete su [opo.ch](http://opo.ch)

## Morsetto da tavolo OK-LINE V

unilaterale, montaggio senza fori, set di fissaggio in alluminio pressofuso, campo di fissaggio modulo acustico: 3-20 mm, 1x DIN 912 M6x16 mm, campo di fissaggio piano di lavoro: 19-25 mm, 1x DIN 912 M6x25 mm, incl. viti di fissaggio: 3x M6x6 mm, 3x M6x12 mm



argento	bianco	nero	L/A	kit
51.598.10	51.598.12	51.598.11	43/93 mm	40.50

## Pannello di isolamento acustico OK-LINE 50/12 PET

disponibile in 12 colori, ideale per l'uso su tavoli, montaggio facile in combinazione con i morsetti da tavolo OK-LINE opzionali, raggio d'angolo: 50 mm, livello di assorbimento acustico B, 2400 g/m<sup>2</sup>.

bianco	grigio	giallo	L/A/P	pezzo
51.597.50	51.597.86	51.597.54	800/400/12 mm	94.60
51.597.51	51.597.87	51.597.55	1200/400/12 mm	133.40
51.597.52	51.597.88	51.597.56	1600/400/12 mm	173.—
arancione	rosso	verde	L/A/P	pezzo
51.597.58	51.597.62	51.597.66	800/400/12 mm	94.60
51.597.59	51.597.63	51.597.67	1200/400/12 mm	133.40
51.597.60	51.597.64	51.597.68	1600/400/12 mm	173.—
blu	navy	beige	L/A/P	pezzo
51.597.70	51.597.74	51.597.78	800/400/12 mm	94.60
51.597.71	51.597.75	51.597.79	1200/400/12 mm	133.40
51.597.72	51.597.76	51.597.80	1600/400/12 mm	173.—
marrone	antracite	nero	L/A/P	pezzo
51.597.82	51.597.90	51.597.94	800/400/12 mm	94.60
51.597.83	51.597.91	51.597.95	1200/400/12 mm	133.40
51.597.84	51.597.92	51.597.96	1600/400/12 mm	173.—

Tutti i colori del modello 200x300 mm sono disponibili a magazzino, per altre informazioni troverete su [opo.ch](http://opo.ch)

## Morsetto da tavolo OK-LINE L

set di fissaggio unilaterale in alluminio pressofuso, campo di fissaggio modulo acustico: 3-20 mm, 1x DIN 912 M6x16 mm, campo di fissaggio piano di lavoro: 25-38 mm, 1x DIN 912 M6x25 mm



argento	bianco	nero	L/A	kit
51.598.13	51.598.15	51.598.14	42/81-94 mm	54.40