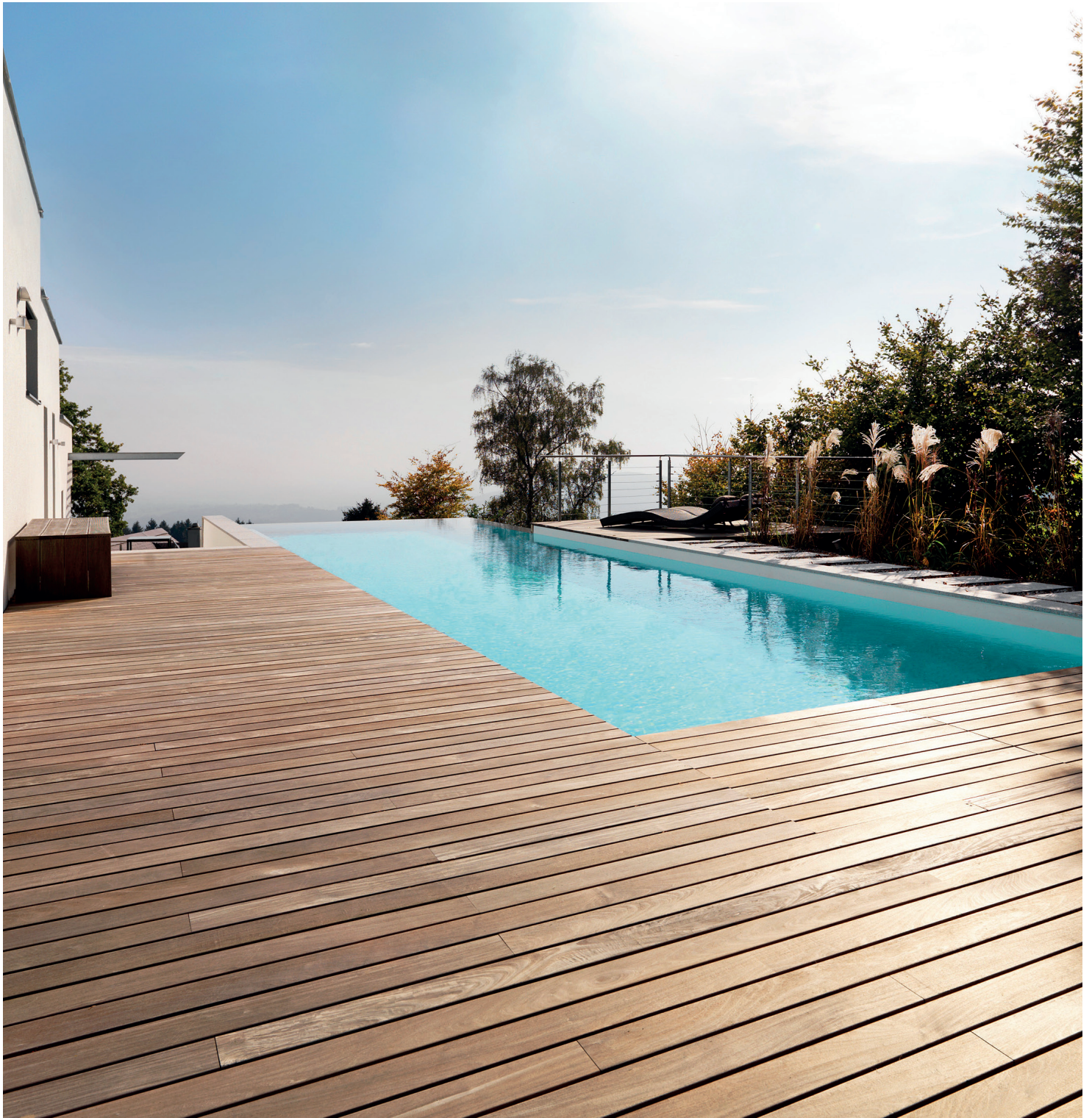


# Holzterrassen 2024

Befestigungssysteme und Zubehör

1 | 2024, Schweiz



# Terrassenratgeber

## Auf uns können Sie bauen



Terrassen bieten in den wärmeren Monaten die perfekte Erweiterung des Wohn- und Erholungsraums und ein Maximum an Komfort und Genuss. In diesem Ratgeber haben wir Ihnen alle wesentlichen Themen zusammengestellt, die beim Terrassenbau eine Rolle spielen.

Unser Verkaufsteam im Aussen- und Innendienst berät Sie gerne bei allen Anliegen rund um den Terrassenbau und Sonderlösungen – sprechen Sie uns einfach darauf an.

Herzliche Grüsse

A handwritten signature in blue ink that reads "E. Kradolfer". The signature is stylized and fluid.

Erich Kradolfer  
Produktmanager Holzbau und Maschinen



### Die gebräuchlichsten Terrassenhölzer und ihre Eigenschaften

In der Übersicht über die gebräuchlichsten heimischen und exotischen Holzsorten erfahren Sie alles über deren Eigenschaften, Lebensdauer und Strapazierfähigkeit. Wir empfehlen Ihnen auch, die passenden Edelstahlschrauben pro Holzart zu beachten – nicht alle Terrassenschrauben eignen sich für alle Hölzer.

### Planung, Unterkonstruktion und Montage

Die richtige Planung, die Berücksichtigung von Konstruktionsempfehlungen und eine fachgerechte Montage entscheiden massgeblich über die Langlebigkeit und Stabilität der Terrasse. Je nach Untergrund ist ein Unterbau mit sichtbaren und unsichtbaren Befestigungssystemen nötig, die Staunässe verhindern und die Durchlüftung gewährleisten. Alles, was Sie für die Unterkonstruktion benötigen, finden Sie in dieser Broschüre.

### Reinigung und Pflege

Die richtigen Mittel zur Reinigung und Pflege der Holzoberfläche frisken die Terrasse auf und vermeiden eine frühzeitige Vergrauung und Verwitterung. Spezialölzusätze sorgen für eine rutschhemmende Oberfläche, zum Beispiel rund um den Pool.

### Beleuchtung

Für eine stimmungsvolle Atmosphäre am Abend spielt die passende Beleuchtung eine wichtige Rolle. Unsere Outdoor-Bodenbauleuchten können in Selbstmontage mittels Schraubverschluss installiert werden.



## Holzsorten im Überblick

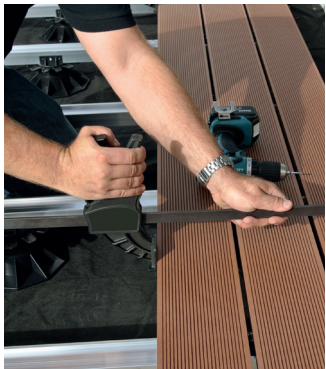
Denn Holz ist nicht gleich Holz

4–7

## Terrassenplanung

Der neue Terrassenplaner von SIHGA

8–9



## Unterkonstruktion

Hinweise und Tipps für den Aufbau

10–11

## Terrassenunterkonstruktion

Stellfüsse und Schienen aus unserem Sortiment

12–17



## Unsichtbare/sichtbare Befestigung

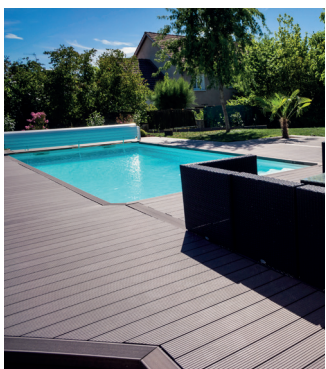
Innovative Lösungen für alle Arten  
von Unterkonstruktionen

18–23

## Terrassenschrauben

Auszug aus dem grossen Schraubensortiment

24–27



## Terrassendielen WPC

WPC-Dielen sind die ideale Lösung

28–32

## Reinigung und Pflege

Holz lebt – es wird sich mit der Zeit verändern

34–35

# Holzsorten im Überblick

Der Wunsch nach einem eigenen Stück Natur lässt Terrassen entstehen, die den Wohnraum nach aussen erweitern und ein Maximum an Komfort und Genuss bieten. Eine Holzterrasse fügt sich überall ein und vermittelt ein Gefühl des Wohlbefindens.

Für eine langlebige, wartungsarme Terrassenkonstruktion sind ausser einem geeigneten Befestigungssystem vor allem gute Planung und fachgerechte Montage unerlässlich.



## Holz ist nicht gleich Holz

Neben Ästhetik und Preis ist es empfehlenswert, auch die technologischen Eigenschaften gegeneinander abzuwägen. Ein Holz mit sehr hoher Dauerhaftigkeit und bestechend schönem Äusseren könnte zum Beispiel über eine nur mässige Formstabilität verfügen und sich nicht für eine indirekte, nicht sichtbare Befestigung eignen.

Dieser Überblick über einige der gebräuchlichsten Terrassenhölzer möchte Ihnen bei Ihren Überlegungen behilflich sein.

## Glossar

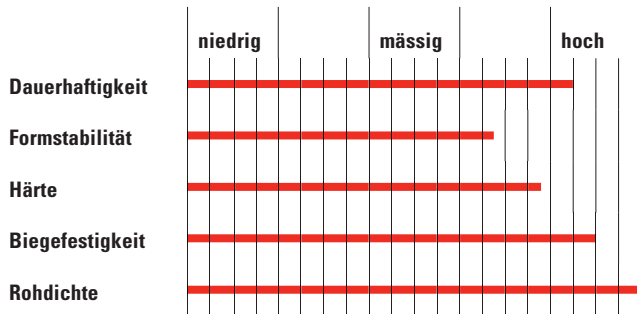
### Dauerhaftigkeitsklasse

Angabe der natürlichen Dauerhaftigkeit des Kernholzes gegen Pilze 1 (sehr dauerhaft) bis 5 (nicht dauerhaft)

### Formstabilität (Dimensionsstabilität)

Eigenschaft des Holzes, sich durch Quellen/Schwinden nicht zu verziehen/nicht zu schüsseln

### Ipé



#### Allgemeine Daten:

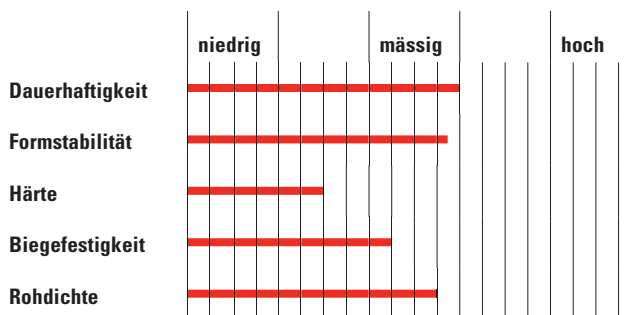
- Herkunft: nördliches bis mittleres Südamerika, Handelsname umfasst verschiedene Spezies
- Farbe: Hellbraun bis hellgelblich Grün, Braun bis Olivbraun nachdunkelnd
- Eigenschaften: mittleres bis hohes Quell- und Schwindmass, gute Formstabilität, extrem hohe Festigkeit, sehr hohe Härte, homogene Textur

#### Verarbeitungshinweise:

- Achsabstand Unterkonstruktion: max. 60 cm
- Fugenbreite zwischen den Dielen: 6 – 8 mm
- Abstand zwischen den Stössen: 3 – 4 mm



### Sibirische Lärche



#### Allgemeine Daten:

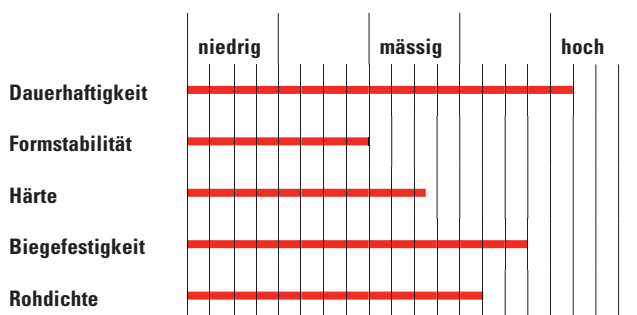
- Herkunft: West- und Südsibirien, Mongolei
- Farbe: gelblich (Europäische Lärche, gelblich bis rötlich Braun)
- Eigenschaften: sehr enge Jahrringe, daher für Nadelholz hohe Rohdichte, hohe Elastizität, geringes Quell- und Schwindmass, gute bis befriedigende Formstabilität, überwiegend astfrei

#### Verarbeitungshinweise:

- Achsabstand Unterkonstruktion: max. 60 cm
- Fugenbreite zwischen den Dielen: 6 – 8 mm
- Abstand zwischen den Stössen: 3 – 4 mm



### Robinie



#### Allgemeine Daten:

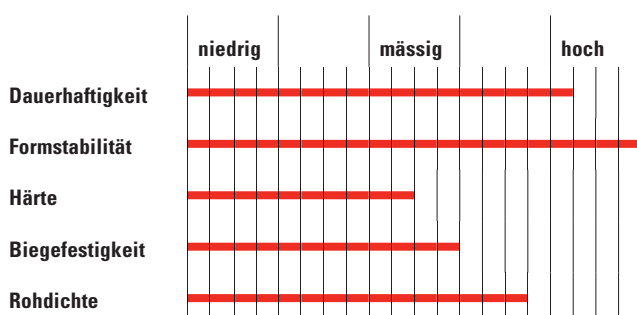
- Herkunft: Nordamerika, teilweise auch Europa
- Farbe: Gelbgrün bis Olivbraun, zu Goldbraun nachdunkelnd
- Eigenschaften: hohe Festigkeit und Härte, hohes Quell- und Schwindmass, befriedigende bis mässige Formstabilität, markante Textur, dauerhaftestes einheimisches Holz

#### Verarbeitungshinweise:

- Achsabstand Unterkonstruktion: max. 60 cm
- Fugenbreite zwischen den Dielen: 6 – 10 mm
- Abstand zwischen den Stössen: 3 – 4 mm



### Merbau



#### Allgemeine Daten:

- Herkunft: Südostasien, Handelsname umfasst verschiedene Spezies
- Farbe: Hellbraun bis rötlich Braun, zu Braun nachdunkelnd
- Eigenschaften: hohe Festigkeit und Härte, sehr geringes Quell- und Schwindmass, sehr gute Formstabilität

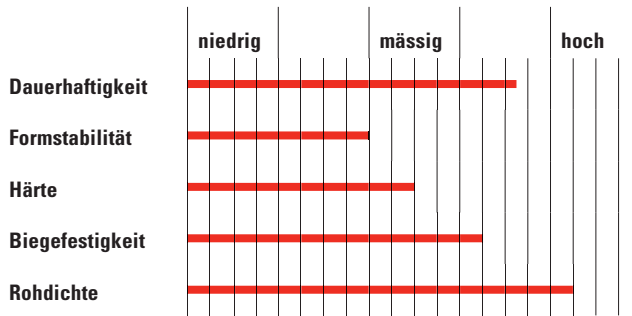
#### Verarbeitungshinweise:

- Achsabstand Unterkonstruktion: max. 60 cm
- Fugenbreite zwischen den Dielen: 4 – 6 mm
- Abstand zwischen den Stössen: 3 – 4 mm



# Holzsorten im Überblick

## Bangkirai



### Allgemeine Daten:

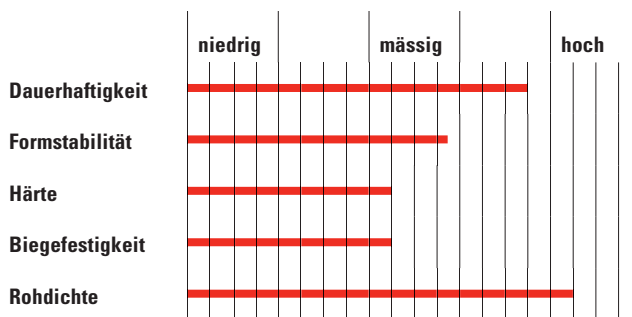
- Herkunft: Süd-, Südost-, Ostasien, Handelsname umfasst verschiedene Spezies
- Farbe: gelblich Braun, häufig zu Olivbraun nachdunkelnd
- Eigenschaften: mittleres bis hohes Quell- und Schwindmass, befriedigende Formstabilität, hohe Festigkeit und Härte, homogene Textur

### Verarbeitungshinweise:

- Die Verarbeitung ist extrem abhängig vom Feuchtigkeitszustand des Holzes. Die Holzfeuchte muss unbedingt vorher ermittelt werden. Befragen Sie dazu Ihren Holzlieferanten.



## Eiche



### Allgemeine Daten:

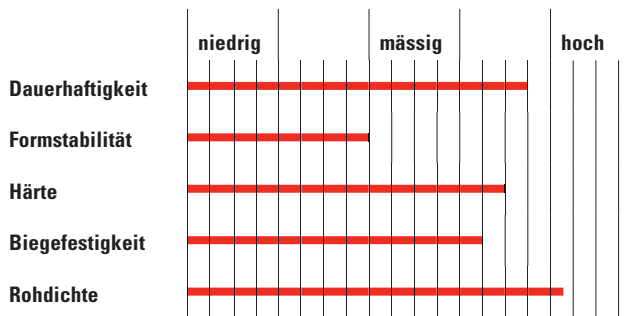
- Herkunft: Europa
- Farbe: Gelbbraun, Braun bis Olivbraun nachdunkelnd
- Eigenschaften: geringes Quell- und Schwindmass, gute Formstabilität, markante dekorative Textur

### Verarbeitungshinweise:

- Achsabstand Unterkonstruktion: max. 60 cm
- Fugenbreite zwischen den Dielen: 6 – 8 mm
- Abstand zwischen den Stössen: 3 – 4 mm



## Garapa



### Allgemeine Daten:

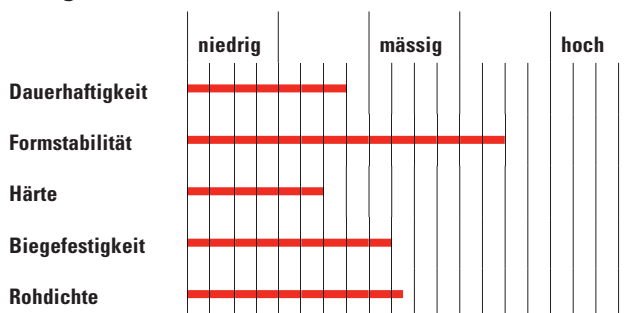
- Herkunft: Südamerika, Handelsname umfasst verschiedene Spezies
- Farbe: Honiggelb, später gelblich Braun oder Goldbraun nachdunkelnd
- Eigenschaften: mittleres bis hohes Quell- und Schwindmass, befriedigende bis mässige Formstabilität, schlichte, homogene Textur

### Verarbeitungshinweise:

- Achsabstand Unterkonstruktion: max. 60 cm
- Fugenbreite zwischen den Dielen: 6 – 10 mm
- Abstand zwischen den Stössen: 3 – 4 mm



## Douglasie



### Allgemeine Daten:

- Herkunft: Nordamerika, seit 19. Jh. auch in Europa angebaut
- Farbe: hellgelblich Braun bis Rotbraun, ähnelt Europäischer Lärche
- Eigenschaften: hohe Elastizität, geringes Quell- und Schwindmass, gute Formstabilität, geringer Harzanteil, feine Textur

### Verarbeitungshinweise:

- Achsabstand Unterkonstruktion: max. 60 cm
- Fugenbreite zwischen den Dielen: 6 – 8 mm
- Abstand zwischen den Stössen: 3 – 4 mm



## Glossar

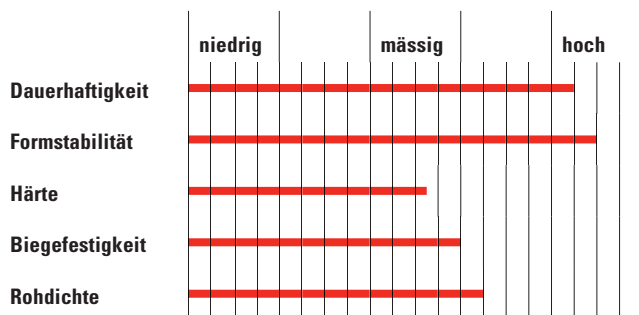
### Dauerhaftigkeitsklasse

Angabe der natürlichen Dauerhaftigkeit des Kernholzes gegen Pilze 1 (sehr dauerhaft) bis 5 (nicht dauerhaft)

### Formstabilität (Dimensionsstabilität)

Eigenschaft des Holzes, sich durch Quellen/Schwinden nicht zu verziehen/nicht zu schüsseln

### Thermoesche



#### Allgemeine Daten:

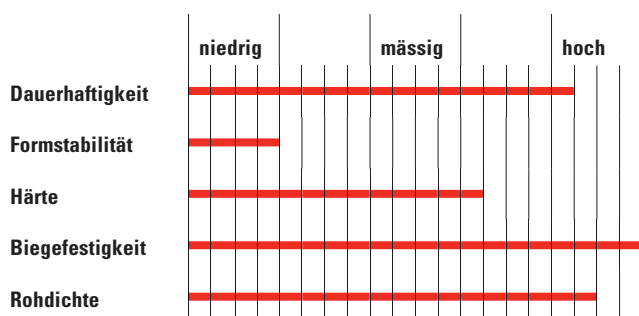
- Herkunft: Mittel- und Osteuropa, Nordamerika
- Farbe: Dunkelbraun, vergraut wie unbehandelte Hölzer
- Eigenschaften: geringes Quell- und Schwindmass, sehr gute Formstabilität, durch therm. Behandlung Festigkeits- und Elastizitätsabnahme, Versprödung der Oberfläche

#### Verarbeitungshinweise:

- Achsabstand Unterkonstruktion: max. 50 cm
- Fugenbreite zwischen den Dielen: 4 – 6 mm
- Abstand zwischen den Stössen: 3 – 4 mm



### Massaranduba



#### Allgemeine Daten:

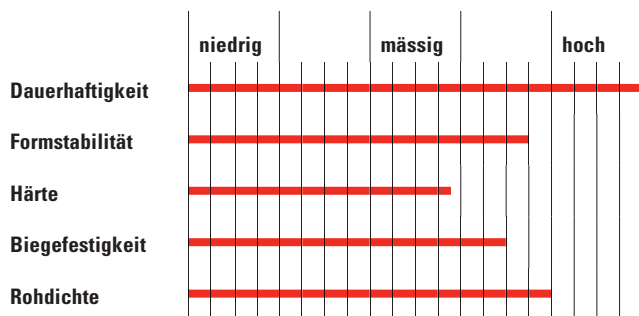
- Herkunft: nördliches bis mittleres Südamerika, Handelsname umfasst verschiedene Spezies
- Farbe: Fleischrot, später Dunkelbraun nachdunkelnd
- Eigenschaften: extrem hohe Festigkeit, hohe Härte, hohes Quell- und Schwindmass, extrem wenig Formstabilität, homogene Textur

#### Verarbeitungshinweise:

- Die Verarbeitung ist extrem abhängig vom Feuchtigkeitszustand des Holzes. Die Holzfeuchte muss unbedingt vorher ermittelt werden. Befragen Sie dazu Ihren Holzlieferanten.



### Walaba



#### Allgemeine Daten:

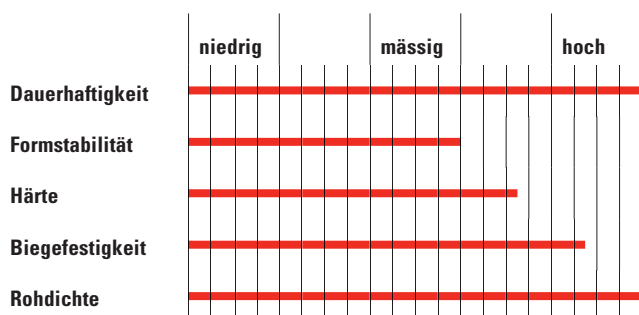
- Herkunft: als Stauseeholz aus dem Blommesteinsee in Surinam, sonst nördliches Südamerika, Handelsname umfasst verschiedene Spezies
- Farbe: Rotbraun bis Dunkelbraun
- Eigenschaften: geringes Quell- und Schwindmass, gute Formstabilität, hohe Festigkeit und Härte, sehr dekorativ

#### Verarbeitungshinweise:

- Achsabstand Unterkonstruktion: max. 40 cm
- Fugenbreite zwischen den Dielen: 6 – 8 mm
- Abstand zwischen den Stössen: 3 – 4 mm



### Cumarú



#### Allgemeine Daten:

- Herkunft: nördliches Südamerika, Handelsname umfasst verschiedene Spezies
- Farbe: gelblich über Rot- bis Violettbraun, später gelblich Braun bis Olivbraun
- Eigenschaften: hohes Quell- und Schwindmass, gute bis befriedigende Formstabilität, extrem hohe Festigkeit, sehr hohe Härte, homogene Textur

#### Verarbeitungshinweise:

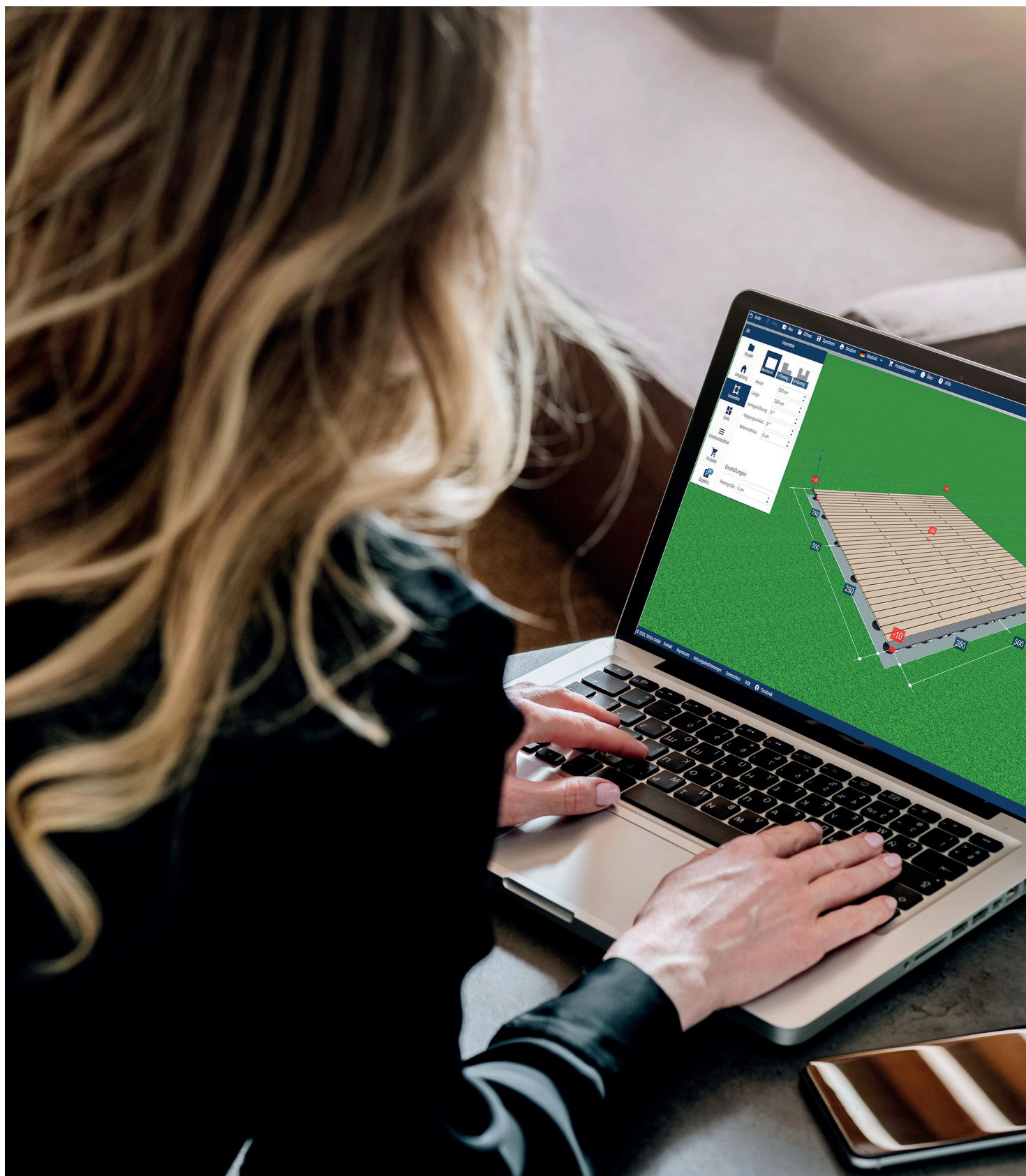
- Achsabstand Unterkonstruktion: max. 60 cm
- Fugenbreite zwischen den Dielen: 4 – 8 mm
- Abstand zwischen den Stössen: 3 – 4 mm



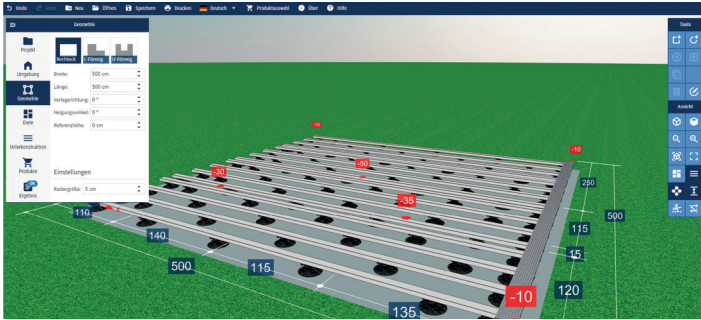
# Terrassenplanung

Der neue Terrassenplaner von SIHGA wurde zur Erleichterung der Materialbedarfsplanung für den Terrassenbau entwickelt. Der Planer beinhaltet nicht nur eine benutzerfreundliche Oberfläche, sondern auch viele neue Features. Diese umfassen neben den branchenüblichen Basics auch Gefälle- und Abflussplanung, Skizzendarstellung sowie detaillierte Produktabhängigkeiten, sodass Sie am Ende ein optimales Planungsergebnis für die Materialbedarfsplanung erhalten.

[www.sihga.com](http://www.sihga.com)

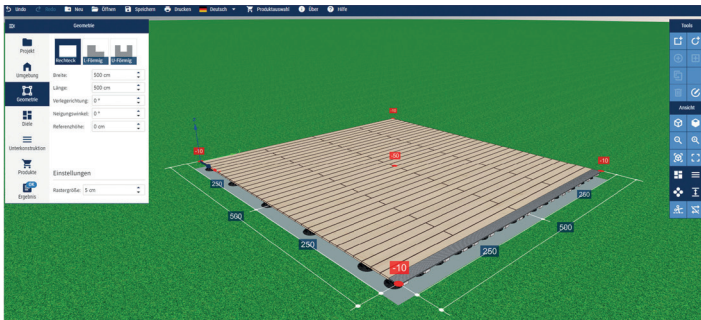






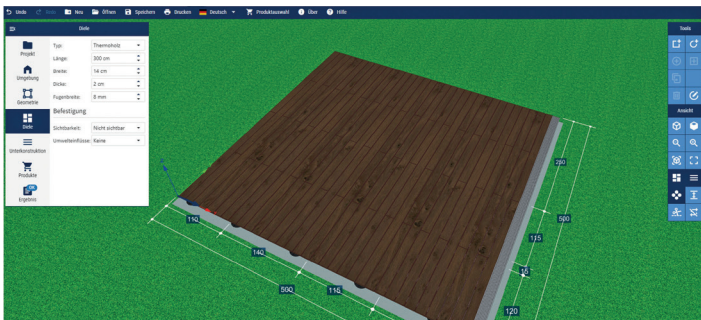
## Neuheiten Terrassenplaner 2.0

- Verlegemuster frei auswählbar
- Positionsverwaltung – mehrere Projekte können angelegt werden
- Befestigungsempfehlung



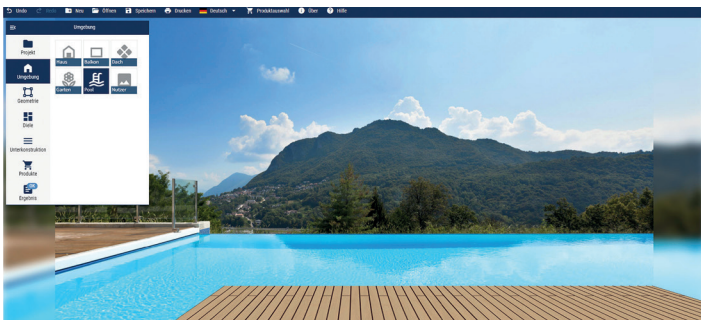
## 3-D-Planungssoftware

- Neue Terrassenplanungssoftware, die mit dem SIHGA-Webshop interagiert
- 3 Grundformen, aber auch freie Formen konstruierbar
- Eckige und runde Aussparungen möglich



## Einzigartige Möglichkeiten

- Individuelle Höheneingabe des Untergrundes möglich, es werden automatisch die Justierfüsse und Adapter berechnet
- Terrassenoberfläche neigbar
- Kantendefinition: Drainagerost, Blende oder offener Rand



## Datenbank

- 29 hinterlegte Belagsarten (Dimension frei wählbar)
- 6 verschiedene Unterkonstruktionsarten (Dimension frei wählbar)
- Alle Produkte inklusive Zubehör
- Laufende Adaptierung an Kundenwünsche

## Visualisierung

Laden Sie ein Foto hoch, und platzieren Sie die Terrasse davor, oder nutzen Sie ein vorhandenes Foto in der Software.

## Ausgabe

Materialmengen für Holz, Unterkonstruktion, Befestigung (inklusive schematischer Verlegepläne).

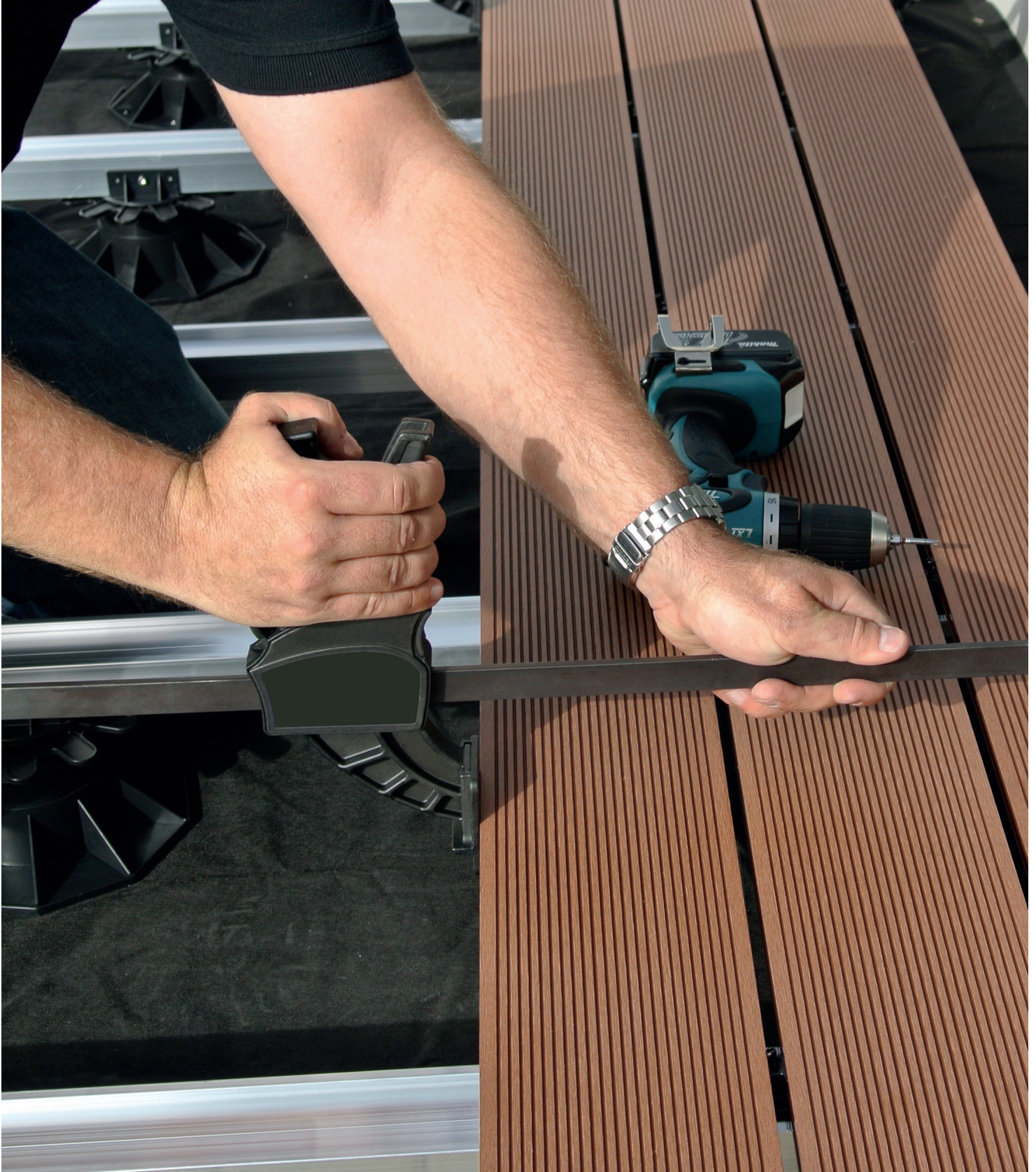
## Sofort loslegen:

Einfach auf [www.sihga.com](http://www.sihga.com) unter der Rubrik «Services» den Terrassenplaner aufrufen und sofort mit der Projektplanung loslegen.



# Unterkonstruktion

Für eine tragfähige und dauerhafte Holzterrasse ist eine fachgerecht ausgeführte Unterkonstruktion von grosser Wichtigkeit. Es ist darauf zu achten, dass die Hölzer weder Staunässe noch erhöhter Holzfeuchte in der Erd-Luft-Zone ausgesetzt werden. Staunässe und erhöhte Holzfeuchte, gepaart mit nicht geeigneten Holzarten, sind der Nährboden für holzerstörende Organismen.



## Wasserundurchlässiger Untergrund

Damit keine Staunässe entsteht und anfallendes Regenwasser rasch abfließen kann, sollte die Oberfläche des Untergrundes ein geringes Gefälle von 1,5% aufweisen.

## Ein wasserdurchlässiger Untergrund

Dieser besteht idealerweise aus Schotter und Kies. Um die Unkrautbildung einzudämmen und die Feuchtebelastung zu reduzieren, wird ein Wurzelvlies (86.039.25) empfohlen.

Steht kein Fundament zur Verfügung, empfehlen wir, Verstellfüsse zu verwenden. Grundsätzlich ist für eine fachgerecht ausgeführte Terrassenkonstruktion ein tragfähiger Untergrund aus Schotter, Splitt oder Bodenplatten notwendig. Diese können aufkommende Lasten weiter in den Boden abtragen, bevor darauf wiederum die Unterkonstruktion aus Aluminiumprofilen oder Traghölzern verlegt wird.

- Grundsätzlich wird ein tragender Untergrund benötigt.
- Bei losem Untergrund sind entsprechende Vorbereitungen zu treffen.
- Geplante Fläche abstecken und gewachsenen Boden, wie zum Beispiel Rasen, Steine und Unkraut, entfernen.
- Oberste Bodenschicht, die neben anorganischen Stoffen auch Humus und Bodenlebewesen enthält, entfernen.
- Ist der Oberboden entfernt, ist ein 20–30 cm tiefes Bett auszuheben. Mit gebrochenem Kies oder Splitt auffüllen.
- Jede Schicht einzeln verdichten, um einen tragfähigen Untergrund zu gewährleisten.
- Auch hier ist ein Gefälle von 1–2% zum Garten zu beachten.
- Reine Sande und Kiese sind nicht zu empfehlen, da diese durch Verdrängung der Einzelkörner keine Basis darstellen.
- Betonplatten von circa 30x30cm in gleichem Abstand als Fundament auslegen.
- Gegebenenfalls sollte ein Wurzelvlies ausgelegt werden, um ein unerwünschtes Wachsen von Wurzeln und Pflanzen zu hemmen.
- Sobald eine Grundlage geschaffen ist, können die Verstellfüsse und Systemprofile verlegt werden.
- Bei Gefahr von Vibrationen auf der Terrasse sollten Terrassenfüsse in der Lage gesichert werden. Ferner sollten Terrassenfüsse, die in hoher Frequenz belastet werden, mittels einer Schraube gegen Verdrehen gesichert werden.



## HINWEIS

Wir weisen darauf hin, dass die genannten Verarbeitungshinweise lediglich Empfehlungen darstellen und keine bindende Montageanleitung sind. Jede Montage hat unterschiedliche Leistungsanforderungen, zum Beispiel örtlich geltende Bauvorschriften, für die der installierende Handwerker verantwortlich ist.

# Terrassenunterkonstruktion

Ohne eine perfekte Unterkonstruktion wird Ihre Terrasse schnell Defekte aufweisen.  
Wir bieten Ihnen eine Reihe von Hilfsmitteln, die Ihre Terrasse langlebig und schön bleiben lässt.





## Verstellfüße ECO

höhenverstellbare Auflagefüße, Tragfähigkeit 2,2 kN

Art.-Nr.	Verstellbereich	Grundplatte	Packung	Stück
86.039.11	25-40 mm	ø 90 mm	50	2.80
86.039.12	35-60 mm	ø 150 mm	20	4.10
86.039.73	65-130 mm	ø 150 mm	20	5.20
86.039.74	130-198 mm	ø 150 mm	15	6.60

## Ausgleichsplatte NIVELLO

Unterlegscheibe zu Verstellfüßen ECO, um geringe Gefälle von 1-10 % oder Neigungen einer Verlegefläche auszugleichen, Montage mit Click-Arretierung der Verstellfüße

Art.-Nr.	Grundplatte	Packung	Stück
86.039.50	ø 210 mm	10	6.10



## Unterteil

zu Verstellfuss 86.039.11, vergrößert die Auflagefläche des Verstellfusses, zusätzliche Aufbauhöhe 2 mm

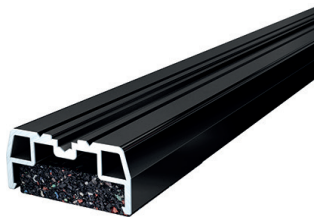
Art.-Nr.	Grundplatte	Packung	Stück
86.039.46	ø 150 mm	50	2.50



## Unterkonstruktions-schiene ISOSTEP

Aluminium pulverbeschichtet, Tiefschwarz (RAL 9005) integrierte Gummigranulateinlage auf Recyclingbasis, durch die geringe Höhe eignet sich die Schiene optimal für flache Aufbauten (z. B. Balkon)

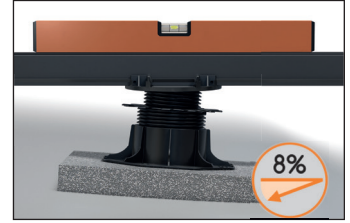
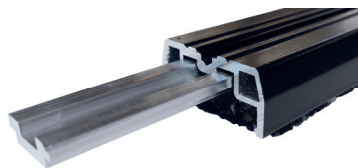
Art.-Nr.	Länge	B/H	Stück
86.036.17	1,8 m	40/23 mm	42.20



## Verbindungsschiene zu SMART-Isostep KARLE UND RUBNER

Dient als Längsverbinder im Einsatz bei niedrigen Aufbauhöhen zwischen zwei SMART-Isostep-Schienen. Auch bei grossen Höhenunterschieden einsetzbar als Kombiverbinder von SMART-Isostep zu BIG-/TWIXT-Isostep.

Art.-Nr.	Länge	B/H	Stück
86.036.19	196 mm	19,5/5,9 mm	17.50



## Terrassenlager TERRACON Clip

mit speziellem Clip-Aufsatz können die Isostep-Clip-Schienen einfach auf das Terrassenlager aufgeklickt werden, dank dem beweglichen Kopf kann ein Gefälle bis zu 8% ausgeglichen werden

Art.-Nr.	Verstellbereich	Packung	Stück
86.036.20	25-40 mm	54	7.60
86.036.21	35-70 mm	42	7.80
86.036.22	65-155 mm	32	9.20
86.036.23	145-225 mm	24	10.70

## Höhenadapter

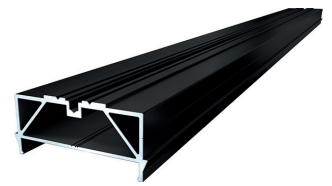
Art.-Nr.	Höhe	Packung	Stück
86.036.24	80 mm	30	7.70



## Unterkonstruktionsschiene TWIXT-Isostep-CLIP

Aluminium pulverbeschichtet, Tiefschwarz (RAL 9005) Abstand zwischen zwei Auflagepunkten: bis 800 mm

Art.-Nr.	Länge	B/H	Stück
86.036.15	4 m	64/30 mm	92.20



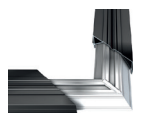
## Verbindungsschiene zu TWIXT-Isostep-CLIP

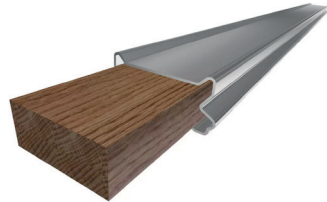
verschnittoptimierte Montage der Unterkonstruktion, zur Erhaltung der vollen Schienenstatik

Art.-Nr.	Länge	B/H	Packung	Packung
86.036.16	0,196 m	59/18 mm	4	25.20

## Eckverbinder

Art.-Nr.	Länge	B/H	Packung	Packung
86.036.18	180 mm	59/18 mm	2	55.30





## Unterkonstruktionsschiene SIHGA SymbioFix SFT 4400

mit Thermoholzkern, gibt den Befestigungsschrauben dauerhaften Halt, für sichtbare und nicht sichtbare Verschraubung der Dielen, Endlosverbindung

Art.-Nr.	Länge	Packung	Packung
86.034.01	4,4 m	40	4290.70

## Unterkonstruktionsschiene SIHGA TefaFix Terrasse TFT

2-teiliges System, sichtbare Verschraubung, gleitende Wirkung auch in Längsrichtung, durchgängig schwarze Fugenoptik, Profil offen an der Unterseite, Vorelementierung durch rückseitige Verschraubung möglich, seitlicher Flansch, Trapezform - perfekter Wasserablauf gewährleistet, in der Länge endlos erweiterbar

Art.-Nr.	Typ	Länge	Packung	Packung
86.034.75	TFT 4400	4,4 m	10	1157.—
86.034.76	TFT 1100	1,1 m	15	469.90
86.034.77	TFT 4400	4,4 m	40	4462.40

## Unterkonstruktionsbefestigung SIHGA TefaFlex T

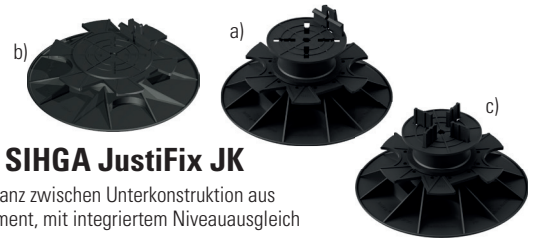
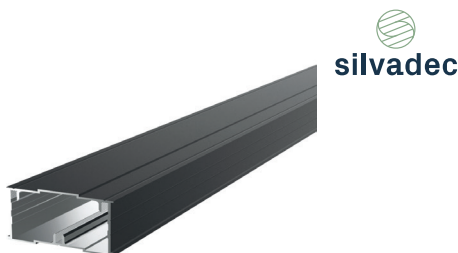
nimmt die Axialverschiebung der TefaFix® T mühelos auf, minimale Auflagefläche der Dielen bei sichtbarer Verschraubung, lässt ein Schüsseln der Dielen zwangsfrei zu, benötigt wird ein Stück TefaFlex® T pro Dielenfuge

Art.-Nr.	B/H	Länge	Packung	Packung
86.034.78	49/8,5 mm	53 mm	300	94.90
86.034.79	49/8,5 mm	53 mm	800	234.90

## Unterkonstruktion

Alu-Unterkonstruktion zu ELEGANCE-Dielen

Art.-Nr.	Länge	B/H	Meter
86.036.69	3,6 m	63/40 mm	26.60



## Verstellfüsse SIHGA JustiFix JK

höhenverstellbare Distanz zwischen Unterkonstruktion aus Holz und jedem Fundament, mit integriertem Niveauegleich

Art.-Nr.	Typ	ø	Verstellbereich	Packung	Stück
a) 86.039.17	JK 50 H	210 mm	30-50 mm	25	7.90
a) 86.039.18	JK 90 H	210 mm	50-90 mm	20	10.20
a) 86.034.10	JK 125 H	210 mm	85-125 mm	20	11.10
a) 86.034.11	JK 160 H	210 mm	120-160 mm	16	11.80
b) 86.034.05	JK 50	210 mm	30-50 mm	25	7.90
b) 86.034.06	JK 90	210 mm	50-90 mm	20	9.50
b) 86.034.07	JK 160	210 mm	120-160 mm	16	11.80
b) 86.034.08	JK 125	210 mm	85-125 mm	20	11.10
c) 86.034.15	JK 50 S	210 mm	30-50 mm	25	7.90
c) 86.034.16	JK 90 S	210 mm	50-90 mm	20	10.20
c) 86.034.17	JK 125 S	210 mm	85-125 mm	20	11.10
c) 86.034.18	JK 160 S	210 mm	120-160 mm	16	11.80

## Adapter SIHGA JustiFix Adapter JA 35/70

erweitert den Höhenverstellbereich des Verstellfusses SIHGA

Art.-Nr.	Höhe	Stück	Stück
86.034.19	35 mm	40	2.70
86.034.20	70 mm	25	3.20



## Unterkonstruktionsschiene SIHGA TefaFix Terrasse TFT 4400

2-teiliges System, sichtbare Verschraubung, gleitende Wirkung auch in Längsrichtung, durchgängige Fugenoptik, Profil offen an der Unterseite, Vorelementierung durch rückseitige Verschraubung möglich, seitlicher Flansch, Trapezform - perfekter Wasserablauf gewährleistet, in der Länge endlos erweiterbar

Art.-Nr.	Länge	Packung	Packung
86.034.87	4,4 m	10	1250.30
86.034.88	4,4 m	40	4540.10

## Unterkonstruktionsschiene SIHGA TefaBind

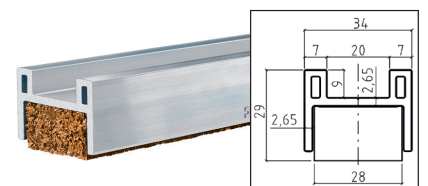
Verbindungsstück für das endlose Verbinden von TefaFix® T und F, Profil offen an der Vorderseite, inkl. Montageanleitung und 2 BohrFix® FB 4,2 x 17 mm

Art.-Nr.	B/H	Länge	Packung	Packung
86.034.80	22/26 mm	250 mm	25	74.90

## Aluminium-Funktionsleiste

ideal für Holzterrassen mit geringer Aufbauhöhe, überall, wo nicht hoch aufgebaut werden kann (z. B. Überbauung von Steinterrassen, auf Balkonen und Dachterrassen), Trittschall-dämmung durch im Profil eingefasste Korkeinlage, extrem witterungsbeständig

Art.-Nr.	Länge	B/H	Stück
86.039.61	1,75 m	34/29 mm	39.30





## Stelzlager

zum stufenlosen Aufschieben der Unterkonstruktion; die oberste Schiftungsplatte (a) wird für die Befestigung der Stelzlager an die Schiene benötigt

Art.-Nr.		Packung	Stück
a) 86.035.60	oberste Schiftungsplatte 3 mm	100	2.—
b) 86.035.61	Höhe 18-30 mm	100	5.30
b) 86.035.62	Höhe 30-60 mm	50	5.70
b) 86.035.63	Höhe 60-110 mm	50	6.50

## Stelzlager-Befestigungswinkel

zur Befestigung an Holz- oder Alu-Unterkonstruktionen

Art.-Nr.	Stück
86.035.65	1.—



## Stelzlagerverlängerung

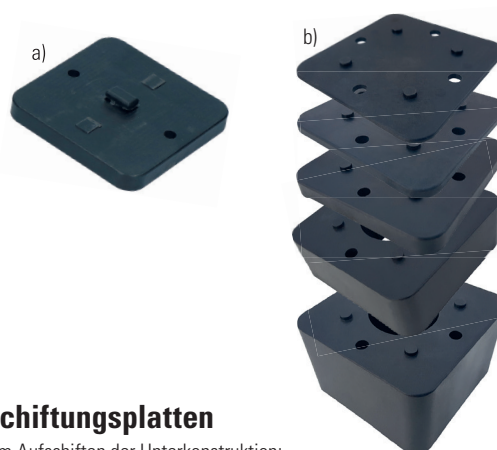
Art.-Nr.	Höhe	Packung	Stück
86.035.64	50 mm	50	1.70



## Verstellfüsse SIHGA JustiFix II JM

höhenverstellbar, die Unterkonstruktion bleibt trocken, und die Terrasse wird durchlüftet, nur für feste Fundamente, nicht auf Dämmstoffen oder Flachdachdämmungen, gelenkige Lagerung der Fussplatte, gleicht Bodenunebenheiten aus, wirkt schwingungsdämpfend

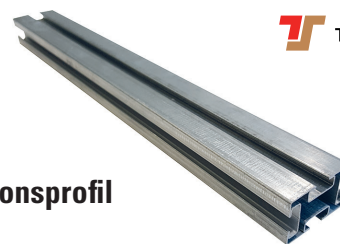
Art.-Nr.	Typ	Masse	Stück	Packung
86.034.21	JM 40	25-40 mm	40	128.50
86.034.22	JM 60	25-60 mm	40	135.60
86.034.23	JM 80	25-80 mm	40	146.—



## Schiftungsplatten

zum Aufschieben der Unterkonstruktion; die oberste Schiftungsplatte (a) wird für die Befestigung an der Schiene benötigt

Art.-Nr.		Packung	Packung
a) 86.035.70	oberste Schiftungsplatte 10 mm	100	200.—
b) 86.035.71	Höhe 2,5 mm	100	150.—
b) 86.035.72	Höhe 5 mm	100	150.—
b) 86.035.73	Höhe 10 mm	100	190.—
b) 86.035.74	Höhe 30 mm	50	145.—
b) 86.035.75	Höhe 50 mm	50	220.—



## Unterkonstruktionsprofil

Aluminium, B/H 25/40 mm

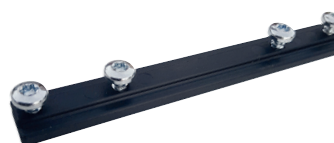
Art.-Nr.	Länge		Stück
86.035.41	3 m	Längsschiene	36.20
86.035.42	6 m	Längsschiene	78.20
86.035.43	0,33 m	Querschiene	7.20



## Unterkonstruktions-Winkelverbinder

zum Befestigen der Querschiene in der Längsschiene

Art.-Nr.		Packung	Packung
a) 86.035.47	inkl. Schrauben	100	140.—
b) 86.035.48	verstellbar, inkl. Schrauben	1	8.40



## Unterkonstruktions-Längsverbinder

zur Verlängerung von Schienen, inkl. Schrauben

Art.-Nr.	Packung	Packung
86.035.49	20	32.—

## Unterlagepads SIHGA JustiFix J

hochwertiger EPDM-Spezialgummi, bleibt auch bei Hitze, Frost- und UV-Einflüssen formstabil, beliebig stapelbar



Art.-Nr.	L/B	Höhe	Packung	Packung
86.039.22	80/40 mm	3 mm	90	53.—
86.039.23	80/40 mm	5 mm	60	51.50
86.039.24	80/40 mm	10 mm	30	38.40

## Unterlagepads SIHGA JustiFix K

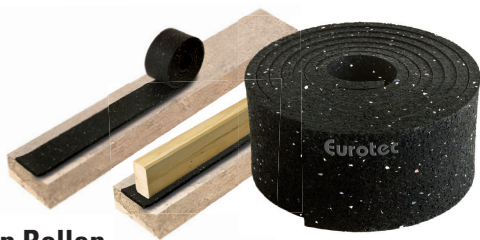
Korkzwischenlage als Schutz für Flachdachfolien, schützt vor mechanischer Beschädigung der Abdichtungsebene, enthält keine Weichmacher, feuchtigkeitsresistent, verrottet nicht und ist beständig gegen die meisten Säuren, wirkt trittschallhemmend, geräuschisolierend, ist rutschsicher und druckstabil



Art.-Nr.	Länge	Breite	Dicke	Packung	Packung
86.034.12	250 mm	250 mm	2 mm	20	73.70

## Unterlagepads in Rollen

Rollen aus Gummigranulat, zum individuellen Ablängen



Art.-Nr.	Länge	Breite	Dicke	Rolle
86.039.20	2,015 m	70 mm	8 mm	12.30

## Wurzelvlies-Unterlage

diffusionsoffene Polypropylen-Unterlage, beschränkt wasserdurchlässig, hemmt den Pflanzenwuchs unterhalb der Terrasse



Art.-Nr.	L/B	Stück
86.039.25	1,6/10 m	35.20

## Unterlagepads

aus hochwertigem EPDM-Spezialgummi



Art.-Nr.	L/B	Höhe	Packung	Packung
86.039.36	60/60 mm	3 mm	25	16.30
86.039.37	60/60 mm	6 mm	25	17.60
86.039.21	60/60 mm	10 mm	25	20.20

## Unterlagepad Kork EUROTEC

wasserabweisend und feuchtigkeitsresistent, Kork ist sehr druckstabil, tragfähig und dehnt sich kaum aus, verrottet nicht



Art.-Nr.	L/B	Höhe	Packung	Packung
86.039.90	60/60 mm	3 mm	25	25.80
86.039.91	60/60 mm	6 mm	25	27.80
86.039.92	60/60 mm	10 mm	25	30.30

## Protectus-Holzschutzband

schützt die Holzunterkonstruktion dauerhaft vor Nässe, reissfest und dauerhaft beständig, einfache Befestigung dank Klebefolie, kann individuell abgelängt werden



Art.-Nr.	Länge	B/H	Stück
86.039.29	20 m	75/0,5 mm	61.50

## Terrassenunterlage SIHGA JustiFix Vlies JV

hemmt den Pflanzenwuchs und ist wasserdurchlässig, Fläche 16 m², hitze-, frost- und UV-beständig

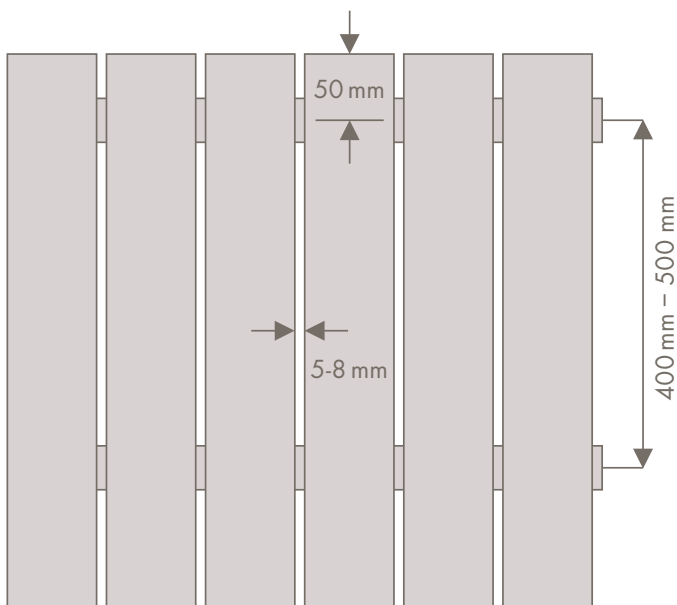


Art.-Nr.	Länge	Breite	Packung	Stück
86.034.25	10 m	1,6 m	3	35.10



# Konstruktionsempfehlungen für Terrassen

Die Konstruktion von Terrassen erfordert viel Fachwissen, weshalb Hersteller- und Systemvorgaben genau zu beachten sind. Die nachfolgenden Ausführungen dienen zu Informationszwecken und helfen, Schäden zu vermeiden. Für die Befestigung von Terrassendielen sind grundsätzlich rostfreie Edelstähle zu verwenden. Bei gerbstoffreichen Hölzern kann es bei beschichteten Schrauben zu Korrosion und dunklen Verfärbungen kommen. Beim Verlegen sollte eine Holzfeuchte von zum Beispiel 16% eingehalten werden (plus/minus 2%).



Die Längsstossausführung sollte niemals auf der Unterkonstruktion ausgeführt werden. Der Stossabstand sollte 5 mm betragen. Der Befestigungsabstand zum Hirnholzende sollte mindestens 50 mm und maximal 100 mm betragen.

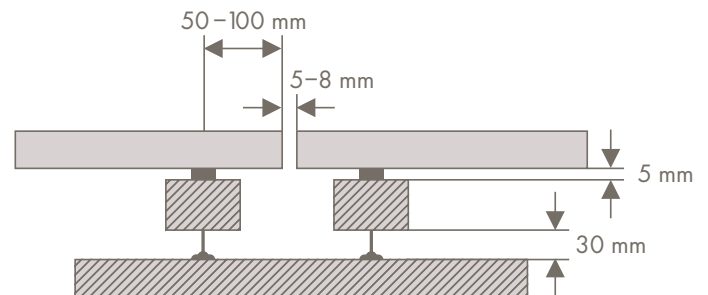
Der Abstand zwischen Terrassendecke und Unterkonstruktion sollte mindestens 5–8 mm betragen, nur dann können die Durchlüftung der Terrasse und die Unterbindung der Kapillarkapillarwirkung gewährleistet werden.

Der Befestigungsabstand zum Hirnholzende soll mindestens 50 mm und maximal 100 mm betragen.

Der Fugenabstand für Dielenbreiten von 90–120 mm sollte mindestens 5–8 mm betragen.

Der Achsabstand der Unterkonstruktion sollte etwa zwischen 400 mm und 500 mm liegen.

Kurze Achsabstände stellen sicher, dass sich das Verziehen einzelner Terrassendielen in Grenzen hält und der Belag eben und stolperfrei bleibt.

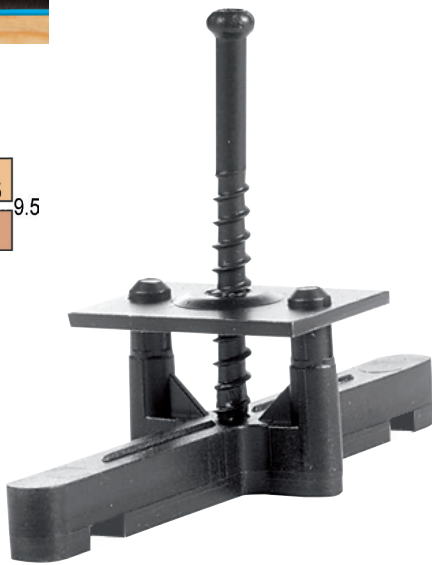
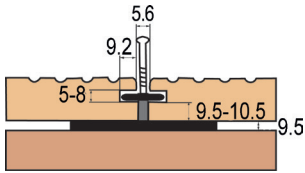


Der Bodenkontakt der Unterkonstruktion ist zu vermeiden! Bei bewitterten Terrassen sollte zwischen Unterkonstruktion und Boden mindestens ein Abstand von 30 mm bestehen. Wasserdichte Flächen erfordern ein Gefälle von 1,5–2%, damit das Wasser abfließen kann.

# Unsichtbare Befestigung

Es gibt verschiedene Möglichkeiten für die unsichtbare Befestigung von Terrassendielen, zum Beispiel das Befestigungssystem für Terrassenbeläge mit seitlicher Nut für Oberflächen ohne sichtbare Schrauben. Das verhindert ein Splintern um den Schraubenkopf und führt automatisch zu einem gleichen Dielenabstand. Der Abstand der Diele zur Unterkonstruktion verhindert Staunässe. (Produkte: Geckverbinder 86.039.01-10, HardWood-Clip 86.039.51-52, Terrassenverbinder TERRAFLEX 86.036.30-31.) Befestigungen mit seitlicher Nut sind nicht geeignet für Hölzer mit grossem Schwind- und Quellverhalten.





## Systemteil GECKO

glasfaserverstärktes, witterungsbeständiges Kunststoffkreuz mit Edelstahlplatte und vormontierter Edelstahlschraube

**Fugenbreite** 5,6 mm

**Packung** 125 Stück

### Holz-Unterkonstruktion

Art.-Nr.	Material	Packung	Packung
86.039.05	Edelstahl	125	122.80
86.039.09	Edelstahl A4	125	145.10

### Alu-Unterkonstruktion

Art.-Nr.	Material	Packung	Packung
86.039.10	Edelstahl	125	122.20
86.039.02	Edelstahl A4	125	143.—

## Anfangs- und Endstücke GECKO

aus glasfaserverstärktem, witterungsbeständigem Kunststoff als Abstandhalter unter der ersten Diele, Schraube aus Edelstahl



Art.-Nr.	Packung	Packung
86.039.01	20	20.—



### 1. Anfangs-/Endstück

als Abstandhalter unter die erste Diele setzen. Der Quersteg muss nach oben zeigen. Anfangsdiele vorbohren und verschrauben.



### 3. Die nächste Diele

ansetzen, ausrichten, fixieren und mit der vorherigen Diele verschrauben. Die Schraube nur so weit eindrehen, bis der Schraubenkopf bündig sitzt. Ein Nachjustieren ist jederzeit möglich.



### 2. Systemteil in die Nut

der Holzdiele einsetzen. Schraube zum Fixieren etwas eindrehen.



### 4. Anfangs-/Endstück

als Abstandhalter unter die letzte Diele setzen. Abschluss diele vorbohren und verschrauben.

Je m<sup>2</sup> werden ca.  
15 Stück benötigt.



## Terrassenverbinder TERRAFLEX N6

Polyamid Schwarz, für die unsichtbare Befestigung von Dielen mit einer maximalen Nutwandstärke bis 8,2 mm und einer minimalen Nuttiefe von 6 mm für Alu-Unterkonstruktion, Nutbreite zwischen den Dielen 7 mm, inkl. Schraube 5 x 35 mm

Art.-Nr.	Schraube	Packung	Packung
86.036.30	Edelstahl C1	120	121.30
86.036.31	Edelstahl A4	120	145.80

## Start-/Endbefestigung TERRASTART

unsichtbare Befestigung von Terrassendielen auf Alu-Unterkonstruktion inkl. Edelstahlschraube A4 5 x 35 mm



Art.-Nr.	Packung	Packung
86.036.35	20	35.50

Befestigung der Verbinder auf der Rückseite der Dielen. Die Verbinder werden unter die Dielen und von oben auf die Unterkonstruktion geschraubt. Durch diese Befestigungsart wird eine direkte Verbindung zur Unterkonstruktion vermieden. Die Dielen haben somit (über den Terrassengleiter) eine grössere Bewegungsfreiheit. (Produkte: Dielenfix 86.039.55-56, Terrassengleiter 86.039.08.) Die Fugenbreite muss mit einem Fugenabstandhalter eingestellt werden.



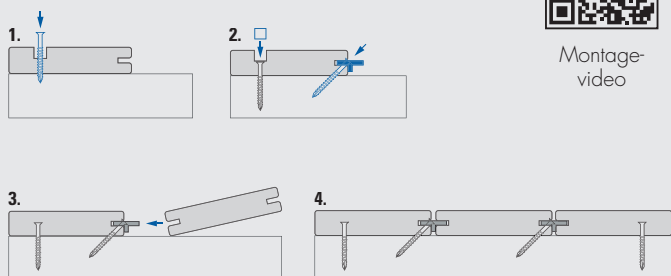
## Terrassenclip HardWood Clip

glasfaserverstärktes Verbundmaterial mit Edelstahleinlage, für die verdeckte Befestigung von Terrassendielen, der Clip wird seitlich in die Kantenut eingesteckt und diagonal verschraubt, mit integriertem Abstandhalter, gleicht Schwinden und Quellen des Holzes aus  
**bestehend aus:** 185 Clips, 200 Edelstahlschrauben SPAX 4 x 45 mm, 3 Abstandhalter, 2 Bits TX15, 2 HSS-Bohrer und Holzzapfen

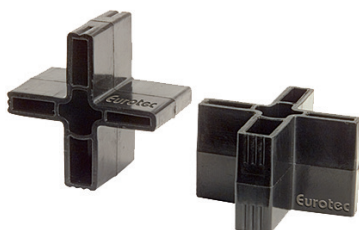
Art.-Nr.	Fugenbreite	L/B	Packung
86.039.51	5 mm	25/25 mm	192.-
86.039.52	7 mm	25/25 mm	192.-

Protectus-Holzschutzband finden Sie unter 86.039.29 auf Seite 16

## Montageanleitung HardWood Clip



Montagevideo



## Fugenabstandhalter

Kunststoff Schwarz, mit dem Abstandhalter sind 4 verschiedene Fugenmasse beim Verlegen der Dielen einstellbar

Art.-Nr.	B/H	Fugenbreite	Packung	Packung
86.039.40	40/25 mm	4/5/6/8 mm	25	39.10



Montagevideo

## Terrassengleiter

Hartkunststoff Schwarz

**Packung bestehend aus:**

200 Verbindern, 800 Edelstahl-A4-Schrauben 4,2 x 24 mm, TX 20

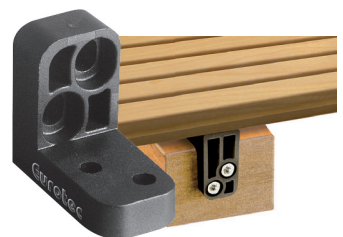
Art.-Nr.	L/B/H	für Dielenbreite	Packung	Packung
86.039.08	190/19/10 mm	80-155 mm	200	349.50



## Terrassengleiter StarterClip

Hartkunststoff, inkl. Schrauben; sollte der Start-/Endgleiter nicht einsetzbar sein, z.B. wenn er nicht von der Seite (Hauswand oder Mauer) verschraubt werden kann, dann ist der StarterClip die ideale Lösung

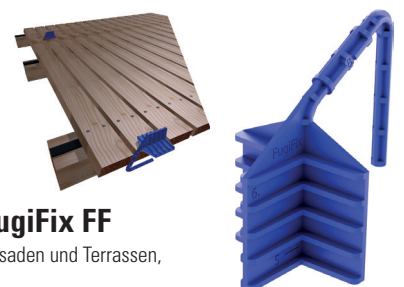
Art.-Nr.	Packung	Packung
86.039.06	10	24.60



## Terrassen Start-/Endgleiter

Hartkunststoff Schwarz, inkl. Schrauben; ermöglicht einen sauberen und nicht sichtbaren Abschluss beim Verlegen der Terrassendielen

Art.-Nr.	Packung	Packung
86.039.07	10	14.30



## Abstandhalter SIHGA Fugifix FF

universeller Fugenabstandhalter für Fassaden und Terrassen, extrem hitze-, frost- und UV-beständig

Art.-Nr.	Fugenbreite	Packung	Packung
86.034.27	5/6/7/8 mm	1	22.10



## Anfangs- und Endverbinder SIHGA GleitFix AE / AE CS

befestigt Anfangs- und Enddielen nicht sichtbar geschraubt, Dielen bleiben an allen sichtbaren Flächen unbeschädigt, inkl. Schrauben

Art.-Nr.	Typ	Länge	Schrauben	Holzstärke	Packung	Packung
86.034.56	AE 17	17 mm	Inox A2	19 mm	24	71.80
86.034.57	AE 22	22 mm	Inox A2	24 mm	24	75.10
86.034.58	AE 28	28 mm	Inox A2	30 mm	24	78.40
86.034.59	AE CS 17	17 mm	Inox A4	19 mm	24	97.20
86.034.60	AE CS 22	22 mm	Inox A4	24 mm	24	100.50
86.034.61	AE CS 28	28 mm	Inox A4	30 mm	24	103.80

## Terrassenverbinder SIHGA DielenFix DF

befestigt Dielen nicht sichtbar geschraubt, gleicht Quell- und Schwindvorgänge des Holzes aus, variabel einstellbare Sichtfuge (0-15 mm), Höhe 6 mm für gute Durchlüftung, inkl. Schrauben



Art.-Nr.	Typ	Schrauben	Holzstärke	Packung	Packung
86.039.58	DF 17	4,2 x 17 / 4,5 x 29	19 mm	100	131.50
86.039.55	DF 17	4,2 x 17 / 4,5 x 29	19 mm	300	343.10
86.039.59	DF 22	4,2 x 22 / 4,5 x 29	24 mm	100	134.90
86.039.60	DF 28	4,2 x 28 / 4,5 x 29	30 mm	100	138.20
86.039.57	DF 28	4,2 x 28 / 4,5 x 29	30 mm	300	357.90



## Befestigungsclip

Edelstahl, zur Befestigung der Diele auf der Unterkonstruktion

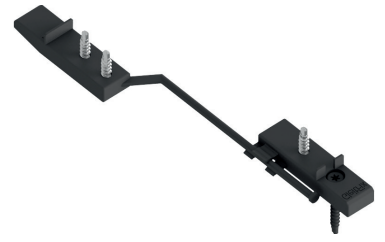
Art.-Nr.	Typ	Packung	Packung
a) 86.036.59	mit Schraube	30	48.40
a) 86.036.60	ohne Schraube	360	485.20
b) 86.036.62	für Terrassenrand	10	23.70
c) 86.036.61	Doppelbefestigung mit Schraube	10	31.20



## Senk-Bohrschrauben A2

Edelstahl A2, nur für Weichmetalle

Art.-Nr.	Grösse	Antrieb	Packung	100 Stück
85.311.15	ø 3,5 x 25 mm	TX 15	100	13.70



## Terrassenverbinder SIHGA GleitFix GF / GF CS

befestigt Dielen nicht sichtbar geschraubt, die Hölzer werden von unten geschraubt, verhindert Fäulnisbildung sowie den direkten Witterungseinfluss, spezielles Ausgleichssystem, berücksichtigt natürliche Quell- und Schwindvorgänge der Dielen, für Dielenbreiten von 90 bis 150 mm, hitze-, frost- und UV-beständig, inkl. Schrauben

Art.-Nr.	Typ	Länge	Schrauben	Holzstärke	Packung	Packung
86.034.41	GF 17	17 mm	Inox A2	19 mm	150	247.90
86.034.43	GF 22	22 mm	Inox A2	24 mm	150	238.50
86.034.45	GF 28	28 mm	Inox A2	30 mm	150	261.80
86.034.51	GF CS 17	17 mm	Inox A4	19 mm	150	340.—
86.034.53	GF CS 22	22 mm	Inox A4	24 mm	150	351.60
86.034.55	GF CS 28	28 mm	Inox A4	30 mm	150	356.10



Montage-  
video

## Terrassenverbinder SIHGA DielenFix DF

Kunststoff glasfaserverstärkt, hitze-, frost- und UV-beständig  
bestehend aus: 300 Verbindern, Höhe 6 mm, 600 Edelstahl-Vollgewindeschrauben A2, 150 Edelstahl-Teilgewindeschrauben A2

Art.-Nr.	Typ	Schrauben	Holzstärke	Packung	Packung
86.039.56	DF 22	4,2 x 22 / 4,5 x 29	24 mm	300	350.50

zur Befestigung von Massivholzdielen auf der Unterkonstruktion, inkl. Schrauben



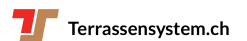
## Anfangs- und Endstück KROKO

Art.-Nr.	Packung	Packung
86.035.82	20	38.—



## Holzverbinder KROKO

Art.-Nr.	Schraubenlänge	Packung	Packung
86.035.80	20 mm	100	160.—
86.035.81	25 mm	100	160.—



## Terrassenclip

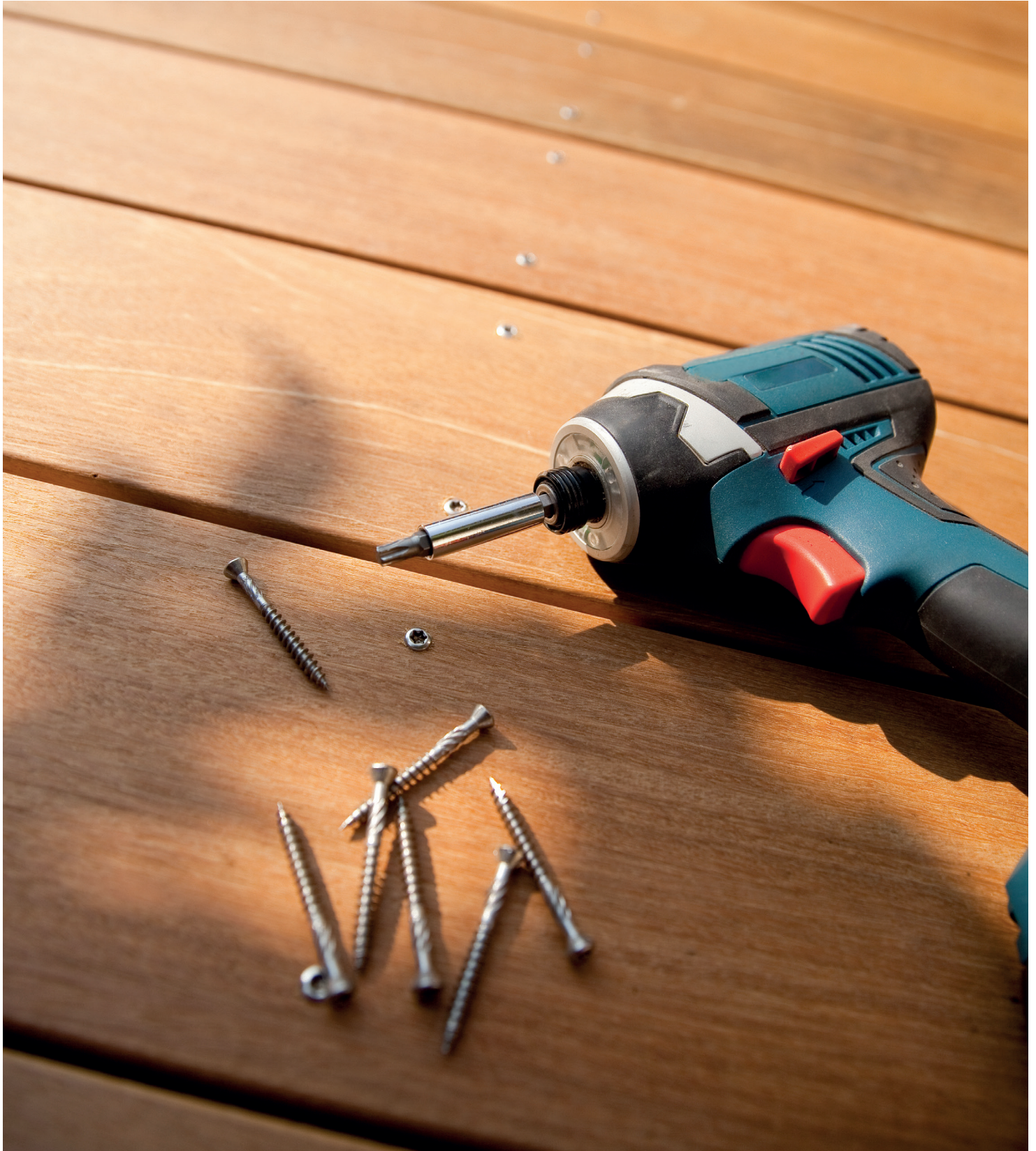
zur Befestigung der WPC-Dielen auf der Stahlunterkonstruktion, ergibt eine Fuge von 4 mm

Art.-Nr.	Packung	Packung
86.035.26	100	90.—

# Sichtbare Befestigung

Bei sichtbarer Verschraubung der Terrassendielen mit der Unterkonstruktion sollte der Abstand zwischen Dielen und Unterkonstruktion mindesten 5 mm betragen. Nur dann kann die Durchlüftung der Terrasse und die Unterbindung von Staunässe gewährleistet werden. Der Abstand zwischen Unterkonstruktion und Terrassendiele sorgt auch für Bewegungsfreiheit bei Quellen und Schwinden des Holzes. Das wiederum vermindert die Gefahr abgescherter Schrauben.

Wichtig: Hart- und Tropenhölzer, aber auch weiche Nadelhölzer, die sichtbar befestigt werden, sollten immer vorgebohrt werden (Bohrsenker 23.179.06, 23.179.20, 23.179.21.)



## Abstandhalter SIHGA TerrassenFix II TF

universeller konstruktiver Holzschutz für Terrassen, schafft Abstand zwischen den Hölzern; dadurch werden diese durchlüftet, wird auf die Unterkonstruktion aufgelegt



Art.-Nr.	ø	Fugenbreite	Packung	Packung
86.034.30	70 mm	4/5/6/7/8/9 mm	100	61.60
86.034.31	70 mm	4/5/6/7/8/9 mm	500	249.40

## Holzschutzband SIHGA KompeFix II KF

universeller, konstruktiver Holzschutz für Terrassen und Fassaden, schafft Abstand zwischen den Hölzern; dadurch werden diese durchlüftet und deren Lebensdauer erhöht, beliebig fixierbar (durchschraubbar) und ablängbar, unterstützt die Abdichtung der Verschraubung, der durch die spezielle Form integrierte Vorspanneffekt kompensiert die Quell- und Schwindvorgänge der Hölzer, erhöht den Gehkomfort auf der Terrasse, bleibt dauerhaft formstabil, ist hitze-, frost- und UV-beständig



Art.-Nr.	B/H	Rollenlänge	Packung	Rolle
86.034.29	21/8 mm	4,5 m	20	14.10

## Abstandhalter TERRAFIX

der Kunststoff-Abstandhalter sorgt einfach und schnell für einen gleichmässigen Abstand zwischen den einzelnen Dielen, Staunässe wird durch die optimale Belüftung der Unterkonstruktion verhindert und sorgt so für eine lange Lebensdauer



Art.-Nr.	Fugenbreite	L/B/H	Packung	Packung
86.039.30	4 mm	88/25/5 mm	100	27.90
86.039.31	7 mm	88/25/5 mm	100	27.90

## Abstandhalter SIHGA TerrassenFix II Set TFL

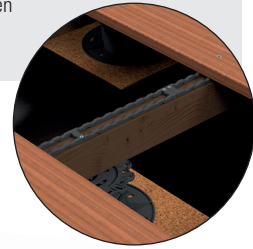
universeller konstruktiver Holzschutz für Terrassen, schafft Abstand zwischen den Hölzern; dadurch werden diese durchlüftet, wird auf die Unterkonstruktion aufgelegt, inkl. Schrauben 5,0 x 60 mm, Packung 100 à Stück



Art.-Nr.	Typ	Länge	ø	Fugenbreite	Packung
86.034.32	SET TFL 60	60 mm	70 mm	4/5/6/7/8/9 mm	124.10
86.034.33	SET TFL 70	70 mm	70 mm	4/5/6/7/8/9 mm	131.60
86.034.34	SET TFL 80	80 mm	70 mm	4/5/6/7/8/9 mm	137.90
86.034.35	SET TFL 90	90 mm	70 mm	4/5/6/7/8/9 mm	144.—

### Dista-Leiste 2.0 EUROTEC

Wirkt als Abstandhalter und dient einem Bewegungsspielraum von 7 mm zwischen Paneel und Unterkonstruktion. Gleichzeitig wird die Luftzirkulation unter der Terrasse gefördert, um Fäulnisbildung zu unterbinden. Das Abscheren der Schrauben wird durch die Dista-Leiste verhindert.



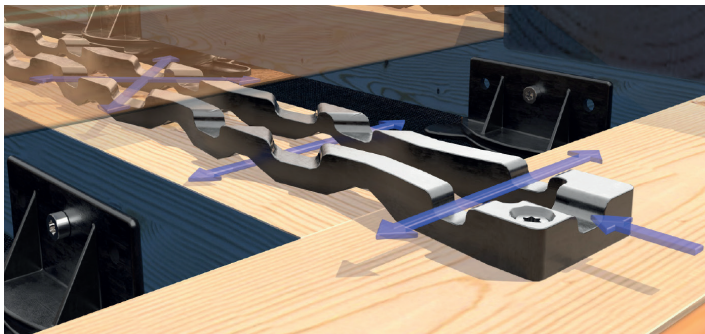
### Dista-Leiste 2.0 EUROTEC

für sichtbare oder nicht sichtbare Befestigung von Terrassendielen, pro Distanzleiste werden 5 Schrauben benötigt

Art.-Nr.	L/B/H	Packung	Packung
86.039.35	700/30/7 mm	50	58.60

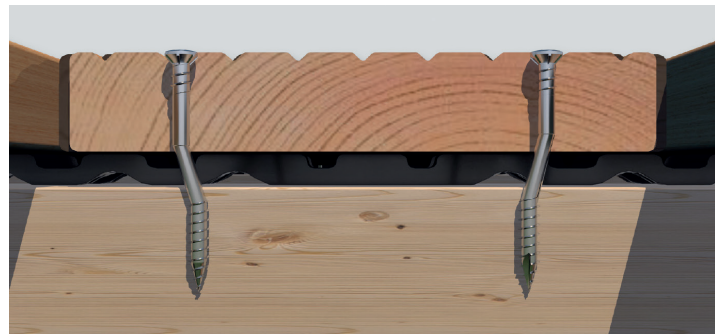
Edelstahlschrauben C1 siehe 85.294.4040-85.294.5080

Die Dista-Leiste 2.0 (86.039.35) ist aus Hartkunststoff und soll das Abscheren der Edelstahlschrauben verhindern. Das Abscheren wird durch das Quellen und Schwinden des Holzes, das sogenannte Arbeiten, hervorgerufen. In Querrichtung der Dielen ist das Arbeiten besonders stark ausgeprägt. Das Holz «will» die Schraube mit sich nehmen, während der untere Teil der Schraube noch fest in der Unterkonstruktion sitzt. Da Hart- und Tropenholz aufgrund seiner hohen Dichte sehr hart ist, hat die Schraube keine Chance, sich in das Holz einzupressen, wenn dieses arbeitet. Bricht die Schraube nun unter dieser Belastung ab, spricht man von Abscheren. Um das Abscheren der Edelstahlschrauben zu verhindern, wurde die Dista-Leiste 2.0 entwickelt. Sie schafft einen Bewegungsspielraum von 7 mm zwischen Unterkonstruktion und Terrassendiele, wodurch den Edelstahlschrauben die Möglichkeit gegeben wird, sich mitzubewegen.



### Der Einsatz der Dista-Leiste 2.0 fördert die Luftzirkulation unter der Terrasse, dies verhindert die Fäulnisbildung.

Sie wirkt zudem als Abstandhalter und dient einem Bewegungsspielraum von 7 mm zwischen Paneel und Unterkonstruktion.



### Wetterbedingt können sich Hartholzdielen bis zu 10 mm ausdehnen oder zusammenziehen

Beim Quellen oder Schwinden der Diele wird durch die Dista-Leiste der nötige Spielraum für die Schrauben eingehalten und ein Abscheren verhindert.

# Terrassenschrauben

Die spezielle Kopfform verhindert die Spanaufstellung, und die Schraubengeometrie minimiert die Spaltgefahr. Ein Vorbohren ist aber im Terrassen- und Fassadenbau unbedingt zu empfehlen.

## C1 - Edelstahl gehärtet - Niro-Stahl martensitisch

Witterungsbeständiger und gehärteter Stahl. Wird bei Holzarten mit geringem Gerbstoffanteil und in nicht korrosiver Atmosphäre eingesetzt. Durch die thermische Behandlung des Stahls verfügt dieser über ein deutlich höheres Bruchdrehmoment als Edelstahl A2 oder A4.

## A2 - Edelstahl - Niro-Stahl austenitisch

Witterungsbeständiger, aber nicht härtpbarer Stahl. Wird bei Holzarten mit geringem Gerbstoffanteil und in nicht korrosiver Atmosphäre eingesetzt. Nicht härtpbare Schrauben haben ein begrenztes Eindrehmoment. Deshalb sollte das Holz beim Schrauben vorgebohrt werden.

## A4 - Edelstahl - Niro-Stahl austenitisch

Witterungsbeständiger, aber nicht härtpbarer Stahl. Wird bei Holzarten mit hohem Gerbstoffanteil wie Eiche, Robinie usw. und in korrosiver Atmosphäre eingesetzt. Nicht härtpbare Schrauben haben ein begrenztes Eindrehmoment. Deshalb sollte das Holz beim Schrauben vorgebohrt werden. (Bei chlorhaltiger Atmosphäre sind Schrauben in A5-Edelstahl zu empfehlen.)

Artikel	C1	C1	C1	C1	C1	C1	C1	A2	A2	A2	A4	A4	A4
Holzart	OK-LINE 85.295.40xx 85.294.40xx	Terrassotec 85.294.5550 bis 85.294.5580	Alu-TeFix 85.435.5051 bis 85.453.5061	S-BohrFix SBF 85.436.5545 bis 85.436.6385	L-GoFix MS 85.430.4030 bis 85.431.6090	Te-Fix 85.460.5045 bis 85.461.50100	Bohrschraube 86.039.65 bis 86.039.66	Terrassotec 85.291.5550 bis 85.291.5580	Spax D 85.297.5050 bis 85.497.5080	Alu-TeFix 85.455.5051 bis 85.456.5061	Terrassotec 85.293.5550 bis 85.293.5580	BohrFix MB 85.451.5560 bis 85.452.5580	Bohrschraube 86.039.68 bis 86.039.69
Fichte	X	X	X	X	X	X	X	X	X	X	X	X	X
Lärche	■	■	■	■	■	■	■	X	X	X	X	X	X
Sibirische Lärche	■	■	■	■	■	■	■	X	X	X	X	X	X
Douglasie	■	■	■	■	■	■	■	X	X	X	X	X	X
Kiefer	X	X	X	X	X	X	X	X	X	X	X	X	X
Zeder								◆	◆	◆	X	X	X
Merbau											X	X	X
Bongossi											X	X	X
Bangkirai	■	■	■	■	■	■	■	X	X	X	X	X	X
Cumarú								◆	◆	◆	X	X	X
Eiche											X	X	X
Ipé	■	■	■	■	■	■	■	X	X	X	X	X	X
Bilinga								◆	◆	◆	X	X	X
Robinie											X	X	X
Garapa											X	X	X
Massaranduba											X	X	X
Kastanie											X	X	X
Accoya											X	X	X
Thermofichte								X	X	X	X	X	X
Thermokiefer								X	X	X	X	X	X
Thermoesche								◆	◆	◆	X	X	X

■ Beim Einsatz dieses Holzes mit C1 gibt es nach unserer Erfahrung keine Probleme mit Korrosion und Holzverfärbung, je nach Herkunft ist es aber nicht auszuschließen. Bitte fragen Sie Ihren Holzhändler.

◆ Es wird der Einsatz von A4 empfohlen. Bitte erkundigen Sie sich auch hier bei Ihrem Holzhändler.

**Diese Übersicht kann nicht alle Anwendungsfälle berücksichtigen. Wir empfehlen generell Schraubversuche.**





**OKLINE®**

### Terrassenschrauben Edelstahl C1

Zylinderkopf, Verringerung von Spanaufstellung durch die spezielle Kopfform, die Schraubengeometrie verringert die Spaltgefahr, jedoch ist besonders bei Harthölzern ein Vorbohren zu empfehlen, mit Fräsrippen für leichtes Versenken in allen Holzarten und Reibgewinde für geringes Einschraubmoment

Art.-Nr.	ø/L Schraube	Gewindel.	Kopf ø	Antrieb	Packung	100 Stück
85.294.4040	4/40 mm	24 mm	5,5 mm	TX 15	500	<b>11.70</b>
85.294.4050	4/50 mm	30 mm	5,5 mm	TX 15	500	<b>15.20</b>
85.294.4060	4/60 mm	35 mm	5,5 mm	TX 15	500	<b>19.60</b>
85.294.4545	4,5/45 mm	27 mm	6,9 mm	TX 20	200	<b>19.30</b>
85.294.4550	4,5/50 mm	30 mm	6,9 mm	TX 20	200	<b>20.20</b>
85.294.4560	4,5/60 mm	35 mm	6,9 mm	TX 20	200	<b>21.60</b>
85.294.4570	4,5/70 mm	40 mm	6,9 mm	TX 20	200	<b>26.40</b>
85.294.5045	5/45 mm	26 mm	8,5 mm	TX 25	200	<b>20.20</b>
85.294.5050	5/50 mm	30 mm	8,5 mm	TX 25	200	<b>22.40</b>
85.294.5060	5/60 mm	35 mm	8,5 mm	TX 25	200	<b>25.30</b>
85.294.5070	5/70 mm	40 mm	8,5 mm	TX 25	200	<b>26.40</b>
85.294.5080	5/80 mm	50 mm	8,5 mm	TX 25	200	<b>31.80</b>

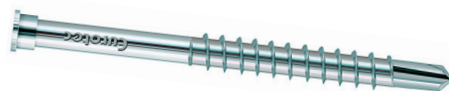


**OKLINE®**

### Terrassenschrauben Edelstahl C1

Senkkopf, zur Befestigung von Hartpaneelen auf Holzunterkonstruktionen, z.B. bei Fassaden- oder Terrassenbefestigung usw., die Schraubengeometrie verringert die Spaltgefahr, mit Fräsrippen für leichtes Versenken in allen Holzarten und Reibgewinde für geringes Einschraubmoment

Art.-Nr.	ø/L Schraube	Gewindel.	Kopf ø	Antrieb	Packung	100 Stück
85.295.4040	4/40 mm	26 mm	6 mm	TX 15	500	<b>10.20</b>
85.295.4045	4/45 mm	28 mm	6 mm	TX 15	500	<b>11.10</b>
85.295.4050	4/50 mm	30 mm	6 mm	TX 15	500	<b>13.10</b>
85.295.4060	4/60 mm	36 mm	6 mm	TX 15	500	<b>16.70</b>
85.295.4545	4,5/45 mm	28 mm	7 mm	TX 20	200	<b>16.60</b>
85.295.4550	4,5/50 mm	30 mm	7 mm	TX 20	200	<b>17.20</b>
85.295.4560	4,5/60 mm	36 mm	7 mm	TX 20	200	<b>16.80</b>
85.295.4570	4,5/70 mm	42 mm	7 mm	TX 20	200	<b>23.—</b>
85.295.4580	4,5/80 mm	48 mm	7 mm	TX 20	200	<b>26.—</b>
85.295.5045	5/45 mm	28 mm	7,5 mm	TX 25	200	<b>16.60</b>
85.295.5050	5/50 mm	30 mm	7,5 mm	TX 25	200	<b>17.30</b>
85.295.5060	5/60 mm	36 mm	7,5 mm	TX 25	200	<b>18.90</b>
85.295.5070	5/70 mm	42 mm	7,5 mm	TX 25	200	<b>23.40</b>
85.295.5080	5/80 mm	48 mm	7,5 mm	TX 25	200	<b>26.20</b>



### Profil-Bohrschrauben Edelstahl C1

Zylinderkopf, für die direkte Befestigung von Terrassendielen auf der Alu-Funktionsleiste, nicht rostender Stahl nach DIN 10088, bedingt rostbeständig, nicht säurefest, nicht geeignet für stark gerbstoffhaltige Hölzer wie Cumarú, Eiche, Merbau, Robinie usw., nicht geeignet für chlorhaltige Atmosphären

Art.-Nr.	ø/L Schraube	Gewindel.	Kopf ø	Antrieb	Packung	100 Stück
86.039.65	5,5/46 mm	21 mm	8 mm	TX 25	200	<b>32.20</b>
86.039.66	5,5/51 mm	21 mm	8 mm	TX 25	200	<b>33.30</b>



### Terrassenschrauben TERRASOTEC TRILOBULAR Edelstahl C1

Zylinderkopf, nicht rostender Stahl nach DIN 10088, bedingt rostbeständig, nicht säurefest, nicht geeignet für stark gerbstoffhaltige Hölzer wie Cumarú, Eiche, Merbau, Robinie usw., nicht geeignet für chlorhaltige Atmosphären

Art.-Nr.	ø/L Schraube	Gewindel.	Kopf ø	Antrieb	Packung	100 Stück
85.294.5550	5,5/50 mm	17 mm	8 mm	TX 25	200	<b>24.10</b>
85.294.5560	5,5/60 mm	24 mm	8 mm	TX 25	200	<b>27.30</b>
85.294.5570	5,5/70 mm	34 mm	8 mm	TX 25	200	<b>30.90</b>
85.294.5580	5,5/80 mm	44 mm	8 mm	TX 25	200	<b>34.30</b>

### Terrassenschrauben TERRASOTEC Edelstahl Antikoptik C1

Zylinderkopf, Antikoptik, nicht rostender Stahl nach DIN 10088, bedingt rostbeständig, nicht säurefest, nicht geeignet für stark gerbstoffhaltige Hölzer wie Cumarú, Eiche, Merbau, Robinie usw., nicht geeignet für chlorhaltige Atmosphären

Art.-Nr.	ø/L Schraube	Gewindel.	Kopf ø	Antrieb	Packung	100 Stück
85.298.5550	5,5/50 mm	17 mm	8 mm	TX 25	100	<b>31.50</b>
85.298.5560	5,5/60 mm	24 mm	8 mm	TX 25	100	<b>35.—</b>
85.298.5570	5,5/70 mm	34 mm	8 mm	TX 25	100	<b>38.10</b>



### Selbstbohrschrauben SIHGA L-GoFix MS Edelstahl Antikoptik C1

Mehrstufenkopf, befestigt Holz auf Holz ohne Vorbohren und ohne Vorsenken, verhindert Rissbildung oder Aufspaltung, selbst bei OSB-Platten, auch geeignet für Tropen- und Thermohölzer, spezielle Gewindesteigung mit scharfen Gewindeflanken, SIHGA®-Spitze mit spezieller Form - garantiert schnelles Ansetzen der Schraube ohne Spaltenbildung, SIHGA®-Fräsrippen am Schaft und Gleitbeschichtung

Art.-Nr.	ø/L Schraube	Kopf ø	Antrieb	Packung	100 Stück
85.450.5050	5/50 mm	8,5 mm	TX 25	200	<b>43.60</b>
85.450.5060	5/60 mm	8,5 mm	TX 25	200	<b>47.90</b>



## Selbstbohrschrauben SIHGA L-GoFix MS Edelstahl C1

Mehrstufenkopf, befestigt Holz auf Holz ohne Vorbohren und ohne Vorsenken, vermindert Rissbildung oder Aufspaltung der Hölzer, selbst bei Plattenwerkstoffen

Art.-Nr.	ø/L Schraube	Kopf ø	Antrieb	Packung	100 Stück
85.431.4030	4/30 mm	5,5 mm	TX 15	500	14.10
85.431.4035	4/35 mm	5,5 mm	TX 15	500	14.90
85.431.4040	4/40 mm	5,5 mm	TX 15	500	15.60
85.431.4045	4/45 mm	5,5 mm	TX 15	500	17.10
85.431.4050	4/50 mm	5,5 mm	TX 15	500	18.50
85.431.4060	4/60 mm	5,5 mm	TX 15	500	21.20
85.431.4540	4,5/40 mm	6,9 mm	TX 20	400	18.60
85.431.4545	4,5/45 mm	6,9 mm	TX 20	400	20.50
85.431.4550	4,5/50 mm	6,9 mm	TX 20	400	22.10
85.431.4560	4,5/60 mm	6,9 mm	TX 20	400	24.10
85.431.4570	4,5/70 mm	6,9 mm	TX 20	300	30.80
85.431.5045	5/45 mm	8,5 mm	TX 25	200	54.90
85.431.5050	5/50 mm	8,5 mm	TX 25	200	24.20
85.431.5060	5/60 mm	8,5 mm	TX 25	200	27.50
85.431.5070	5/70 mm	8,5 mm	TX 25	200	31.—
85.431.5080	5/80 mm	8,5 mm	TX 25	200	34.20
85.431.5090	6/90 mm	8,5 mm	TX 30	200	41.—
85.431.50100	5/100 mm	8,5 mm	TX 25	200	48.10
85.431.6070	6/70 mm	11,5 mm	TX 30	100	82.—
85.431.6080	6/80 mm	11,5 mm	TX 30	100	93.—
85.431.6090	6/90 mm	11,5 mm	TX 30	100	103.—
85.431.60100	6/100 mm	11,5 mm	TX 30	100	138.90
85.431.60120	6/120 mm	11,5 mm	TX 30	100	64.20
85.431.60140	6/140 mm	11,5 mm	TX 25	100	67.50
85.431.60160	6/160 mm	11,5 mm	TX 30	100	74.20



## Selbstbohrschrauben SIHGA Alu-TeFix Edelstahl C1

Mehrstufenkopf, befestigt Holz auf Aluminium ≤ 3 mm ohne Vorbohren und Vorsenken, verhindert bei fast allen Harthölzern und Thermohölzern Rissbildung oder Aufspaltung, SIHGA®-Bohrflügel mit spezieller Form - bohrt die Diele mit 6 mm vor und verhindert das Anheben der Diele während des Schraubvorganges, Bohrflügel brechen beim Eindringen in das Alu ab

Art.-Nr.	ø/L Schraube	Kopf ø	Antrieb	Packung	100 Stück
85.453.5051	5/51 mm	8,5 mm	TX 20	200	48.30
85.453.5061	5/61 mm	8,5 mm	TX 20	200	54.30



## Fremdrostvermeidung

Edelstahlschrauben sind korrosionsbeständig, werden jedoch bei der Verarbeitung herkömmliche Werkzeuge aus Stahl verwendet, kann es durch den entstandenen Abrieb zu fest haftenden Stahlpartikeln auf dem Edelstahl kommen. Diese Partikel können Rost verursachen. Edelstahl braucht Werkzeuge aus Edelstahl, wie zum Beispiel das Schraubendreherklingen-Set WERA, siehe 21.194.90 auf Seite 37.



## Selbstbohrschrauben SIHGA S-BohrFix SBF Edelstahl C1

Senkkopf, befestigt Holz mit Stahl ohne Vorbohren des Stahlteils, in einem Arbeitsgang bis zu 5 mm dickem Stahl, bis Güte S355, einfach durchschrauben, Bohrspitze mit spezieller Form und Gewindeflanken - befestigt Hölzer bis 90 mm auf Stahl in einem Arbeitsgang

Art.-Nr.	ø/L Schraube	Kopf ø	Antrieb	Packung	100 Stück
85.436.4838	4,8/38 mm	9,5 mm	TX 25	200	56.40
85.436.5545	5,5/45 mm	11 mm	TX 30	200	75.80
85.436.5550	5,5/50 mm	11 mm	TX 30	200	87.40
85.436.6360	6,3/60 mm	12 mm	TX 30	200	106.90
85.436.6370	6,3/70 mm	12 mm	TX 30	200	128.40
85.436.6385	6,3/85 mm	12 mm	TX 30	150	149.40
85.436.63110	6,3/110 mm	12 mm	TX 30	200	207.90



## Selbstbohrschrauben SIHGA L-GoFix MS Edelstahl Schwarz C1

Mehrstufenkopf, befestigt Holz auf Holz ohne Vorbohren und ohne Vorsenken, verhindert Rissbildung oder Aufspaltung, selbst bei OSB Platten oder Hölzern mit hohem Gerbsäureanteil, befestigt auch Tropenhölzer und Thermohölzer, spezielle Gewindesteigung mit scharfen Gewindeflanken, mit SIHGA®-Spitze - garantiert schnelles Ansetzen der Schraube ohne Spaltenbildung, SIHGA®-Fräsrippen am Schaft und Gleitbeschichtung

Art.-Nr.	ø/L Schraube	Kopf ø	Antrieb	Packung	100 Stück
85.462.4040	4/40 mm	5,5 mm	TX 15	500	24.10
85.462.4050	4/50 mm	5,5 mm	TX 15	500	27.80
85.462.4060	4/60 mm	5,5 mm	TX 15	500	32.30
85.462.4540	4,5/40 mm	6,9 mm	TX 20	400	29.70
85.462.4545	4,5/45 mm	6,9 mm	TX 20	400	33.—
85.462.4550	4,5/50 mm	6,9 mm	TX 20	400	36.10
85.462.4560	4,5/60 mm	6,9 mm	TX 20	400	43.60
85.462.4570	4,5/70 mm	6,9 mm	TX 20	300	49.10
85.462.5045	5/45 mm	8,5 mm	TX 25	200	42.—
85.462.5050	5/50 mm	8,5 mm	TX 25	200	48.50
85.462.5060	5/60 mm	8,5 mm	TX 25	200	52.90
85.462.5070	5/70 mm	8,5 mm	TX 25	200	59.50
85.462.5080	5/80 mm	8,5 mm	TX 25	200	69.80
85.462.5090	5/90 mm	8,5 mm	TX 25	200	83.90
85.462.50100	5/100 mm	8,5 mm	TX 25	200	98.70



## Selbstbohrschrauben SIHGA TeFix Edelstahl C1

Mehrstufigenkopf, befestigt Holz auf Holz ohne Vorbohren und Vorsenken, verhindert bei fast allen Harthölzern und Thermohölzern Rissbildung oder Aufspaltung, SIHGA®-Reibschicht - bohrt die Diele mit 5 mm vor, das Holz kann somit quellen und schwinden

Art.-Nr.	ø/L Schraube	Kopf ø	Antrieb	Packung	100 Stück
85.460.5045	5/45 mm	8,5 mm	TX 20	200	<b>27.40</b>
85.460.5050	5/50 mm	8,5 mm	TX 20	200	<b>30.80</b>
85.460.5060	5/60 mm	8,5 mm	TX 20	200	<b>34.50</b>
85.460.5070	5/70 mm	8,5 mm	TX 20	200	<b>38.30</b>
85.460.5080	5/80 mm	8,5 mm	TX 20	200	<b>46.60</b>
85.460.5090	5/90 mm	8,5 mm	TX 20	200	<b>54.70</b>
85.460.50100	5/100 mm	8,5 mm	TX 20	200	<b>62.40</b>



## Selbstbohrschrauben SIHGA Alu-TeFix Edelstahl A2

Mehrstufigenkopf, befestigt Holz auf Aluminium ≤ 3 mm ohne Vorbohren und Vorsenken, verhindert bei fast allen Harthölzern und Thermohölzern Rissbildung oder Aufspaltung, SIHGA®-Bohrflügel mit spezieller Form - bohrt die Diele mit 6 mm vor und verhindert das Anheben der Diele während des Schraubvorganges, Bohrflügel brechen beim Eindringen in das Alu ab

Art.-Nr.	ø/L Schraube	Kopf ø	Antrieb	Packung	100 Stück
85.455.5051	5/51 mm	8,5 mm	TX 20	200	<b>55.30</b>
85.455.5061	5/61 mm	8,5 mm	TX 20	200	<b>60.80</b>



## Terrassenschrauben TERRASOTEC TRILOBULAR Edelstahl A2

Zylinderkopf, bedingt rostbeständig, nicht säurefest, nur bei Hölzern mit geringem Gerbstoffanteil einsetzbar, nicht geeignet für chlorhaltige Atmosphären

Art.-Nr.	ø/L Schraube	Gewindel.	Kopf ø	Antrieb	Packung	100 Stück
85.291.5550	5,5/50 mm	17 mm	8 mm	TX 25	200	<b>24.80</b>
85.291.5560	5,5/60 mm	24 mm	8 mm	TX 25	200	<b>28.20</b>
85.291.5570	5,5/70 mm	34 mm	8 mm	TX 25	200	<b>34.30</b>
85.291.5580	5,5/80 mm	44 mm	8 mm	TX 25	200	<b>38.30</b>

## Selbstbohrschrauben SIHGA L-BohrFix MB Edelstahl A4

Mehrstufigenkopf, befestigt alle Holzarten, sogar unter Salz- und Chloreinwirkung, die spezielle Bohrspitze verhindert Rissbildung im Holz

Art.-Nr.	ø/L Schraube	Kopf ø	Antrieb	Packung	100 Stück
85.451.5560	5,5/60 mm	8,5 mm	TX 25	200	<b>48.20</b>
85.451.5570	5,5/70 mm	8,5 mm	TX 25	200	<b>53.10</b>
85.451.5580	5,5/80 mm	8,5 mm	TX 25	200	<b>59.—</b>
85.452.556	5,5/60 mm	8,5 mm	TX 25	1000	<b>41.40</b>
85.452.5570	5,5/70 mm	8,5 mm	TX 25	1000	<b>45.70</b>
85.452.5580	5,5/80 mm	8,5 mm	TX 25	1000	<b>50.80</b>



## Selbstbohrschrauben SIHGA TeFix Edelstahl Schwarz C1

Mehrstufigenkopf, befestigt Holz auf Holz ohne Vorbohren und Vorsenken, verhindert bei fast allen Harthölzern und Thermohölzern Rissbildung oder Aufspaltung der Hölzer, bohrt die Diele mit 5 mm vor, das Holz kann somit quellen und schwinden

Art.-Nr.	ø/L Schraube	Kopf ø	Antrieb	Packung	100 Stück
85.464.5045	5/45 mm	8,5 mm	TX 20	200	<b>46.40</b>
85.464.5050	5/50 mm	8,5 mm	TX 20	200	<b>53.50</b>
85.464.5060	5/60 mm	8,5 mm	TX 20	200	<b>58.10</b>
85.464.5070	5/70 mm	8,5 mm	TX 20	200	<b>65.60</b>
85.464.5080	5/80 mm	8,5 mm	TX 20	200	<b>76.80</b>
85.464.5090	5/90 mm	8,5 mm	TX 20	200	<b>92.50</b>
85.464.50100	5/100 mm	8,5 mm	TX 20	200	<b>108.70</b>

## Selbstbohrschrauben SPAX-D Edelstahl A2

Zylinderkopf, ideal für sauberes Verarbeiten im Aussenbereich

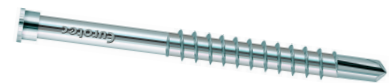
Art.-Nr.	ø/L Schraube	Gewindel.	Kopf ø	Antrieb	Packung	100 Stück
85.297.5050	5/50 mm	21 mm	7 mm	TX 25	200	<b>55.50</b>
85.297.5060	5/60 mm	26 mm	7 mm	TX 25	100	<b>67.—</b>
85.297.5070	5/70 mm	31 mm	7 mm	TX 25	100	<b>85.—</b>
85.297.5080	5/80 mm	36 mm	7 mm	TX 25	100	<b>98.—</b>
85.497.5050	5/50 mm	21 mm	7 mm	TX 25	500	<b>37.50</b>
85.497.5060	5/60 mm	26 mm	7 mm	TX 25	400	<b>54.—</b>
85.497.5070	5/70 mm	31 mm	7 mm	TX 25	250	<b>74.90</b>



## Terrassenschrauben TERRASOTEC TRILOBULAR Edelstahl A4

Zylinderkopf, rostbeständig und bedingt säurebeständig, geeignet für gerbstoffhaltige Hölzer und salzhaltige Atmosphären, nicht geeignet für die Verwendung in Hallenbädern

Art.-Nr.	ø/L Schraube	Gewindel.	Kopf ø	Antrieb	Packung	100 Stück
85.293.5550	5,5/50 mm	17 mm	8 mm	TX 25	100	<b>53.10</b>
85.293.5560	5,5/60 mm	24 mm	8 mm	TX 25	100	<b>56.80</b>
85.293.5570	5,5/70 mm	34 mm	8 mm	TX 25	100	<b>63.70</b>
85.293.5580	5,5/80 mm	44 mm	8 mm	TX 25	100	<b>77.60</b>



## Profil-Bohrschrauben EUROTEC Edelstahl A4

Zylinderkopf, für die direkte Befestigung von Terrassendielen auf der Alu-Funktionsleiste, rostbeständig und bedingt säurebeständig, geeignet für gerbstoffhaltige Hölzer und salzhaltige Atmosphären, nicht geeignet für die Verwendung in Hallenbädern

Art.-Nr.	ø/L Schraube	Gewindel.	Kopf ø	Antrieb	Packung	100 Stück
86.039.68	5,5/46 mm	21 mm	8 mm	TX 25	200	<b>51.50</b>
86.039.69	5,5/51 mm	21 mm	8 mm	TX 25	200	<b>61.60</b>

# Terrassendielen WPC

WPC-Dielen sind die ideale Lösung für Ihren Terrassenbelag. WPC ist ein Verbundwerkstoff aus Holz und Kunststoff. Er vereint die schöne Optik und Bearbeitbarkeit von Holz mit enormer Widerstandsfähigkeit und einfacher Pflege. So erfüllen WPC-Dielen gleichzeitig höchste Ansprüche bezüglich Ästhetik und Anforderungen für die Umwelt.



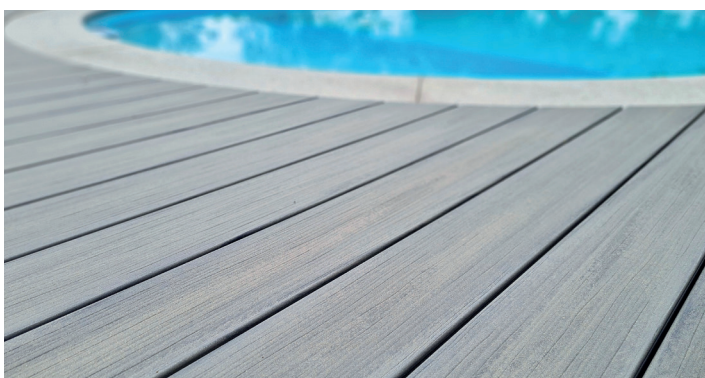


Die WPC-Massivdielen mit Natürlichkeit.

Die Dielen «Elegance» ist, angelehnt an die Maserung von Holz, oberflächenstrukturiert. Diese Strukturierung wird mit der Zeit eine Patina bekommen, sich abschwächen und im Laufe der Jahreszeiten immer natürlicher wirken.



Überzeugt durch seine hochwertigen Einzelkomponenten, die mit höchster Präzision in der Schweiz hergestellt werden. Die stabile Unterkonstruktion aus feuerverzinktem Stahl und dem widerstandsfähigen Polyamid-Werkstoff Grivory bildet eine solide Basis für schnelle und einfache Verlegung durch einfaches Ein- und Ausklicken.



## TERRACON® WPC 140

Das wellenförmige Design der TERRACON® WPC 140 mit ihren Farbeinlagerungen ist einzigartig, und dadurch erlangt Ihre Terrasse eine edle und exklusive Optik. Die Oberfläche ist geprägt und nicht gefräst. Die spezielle Oberfläche macht das TERRACON® WPC zu einem besonders widerstandsfähigen und langlebigen Produkt, das zudem sehr pflegeleicht ist und problemlos verarbeitet werden kann.



## WPC-Terrassendiele ELEGANCE strukturiert

Breite 138 mm

Höhe 23 mm

Länge 4 m	Länge 6 m	Farbe	Meter
86.036.50	86.036.51	Colorado Braun	21.-
86.036.52	86.036.53	Grau	21.-
86.036.54	86.036.55	Exotic Braun	21.-
86.036.56	86.036.57	Anthrazit	21.-



### HINWEIS

Wir empfehlen für den Aufbau der Unterkonstruktion unser Sortiment an Verstellfüssen für eine optimale Ausrichtung. Sie finden diese ab Seite 12.



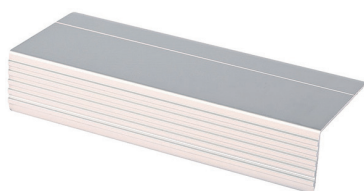
### Unterkonstruktion

Alu-Unterkonstruktion zu ELEGANCE-Dielen



Art.-Nr.	Länge	B/H	Stück
86.036.69	3,6 m	63/40 mm	26.60

Verstellfüsse Art. 86.039.11-74 finden Sie auf Seite 13



### Abschlussprofil ELEGANCE

Aluminium

Art.-Nr.	Länge	B/H	Meter
86.036.68	2 m	71/37 mm	27.60



### Befestigungs-Clip

Edelstahl, zur Befestigung der Diele auf der Unterkonstruktion

Art.-Nr.	Typ	Packung	Packung
a) 86.036.59	mit Schraube	30	48.40
a) 86.036.60	ohne Schraube	360	485.20
b) 86.036.62	für Terrassenrand	10	23.70
c) 86.036.61	Doppelbefestigung mit Schraube	10	31.20

Edelstahlschrauben Art. 85.311.15 finden Sie auf [opo.ch](http://opo.ch)

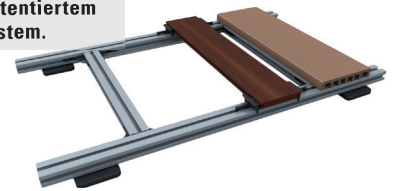


## WPC-Terrassendielen

Breite 150 mm  
Höhe 22 mm

Länge 4 m	Länge 6 m	Farbe	Meter
86.035.20	86.035.21	Ceder Braun	31.60
86.035.22	86.035.23	Terra Braun	31.60
86.035.24	86.035.25	Hellgrau	31.60

Einfaches Verlegen  
dank patentiertem  
Klicksystem.



## Unterkonstruktionsprofil

Aluminium, B/H: 25/40 mm



Art.-Nr.	Länge		Stück
86.035.41	3 m	Längsschiene	36.20
86.035.42	6 m	Längsschiene	78.20
86.035.43	0.33 m	Querschiene	7.20

Verstellfüsse Art. 86.035.60-63 finden Sie auf Seite 15

## Terrassenclip

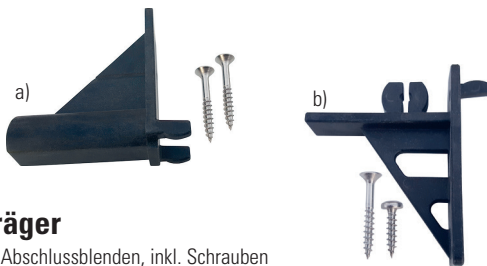
zur Befestigung der WPC-Dielen auf der Stahlunterkonstruktion  
ergibt eine Fuge von 4 mm



Art.-Nr.	Packung	Packung
86.035.26	100	90.-

## Abschlussträger

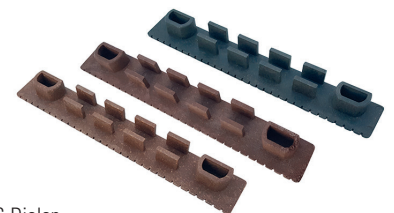
zum Befestigen von Abschlussblenden, inkl. Schrauben



Art.-Nr.	Ausführung	Packung	Packung
a) 86.035.50	Stirnseiten	20	32.-
b) 86.035.51	Längsseiten	20	32.-

## Profilabschluss

zum stirnseitigen Abdecken der WPC-Dielen



Art.-Nr.	Farbe	Stück
86.035.29	Ceder Braun	5.20
86.035.30	Terra Braun	5.20
86.035.31	Hellgrau	5.20

## Längsverbinder

zum Stossen der WPC-Dielen in der Länge



Art.-Nr.	Packung	Packung
86.035.27	50	30.-

## WPC-Dübel

zur Befestigung von stirnseitigen Blenden mittels Schrauben



Art.-Nr.	Packung	Packung
86.035.28	50	25.-



## Terrassendielen TERRACON® WPC 140

Breite 140 mm  
Höhe 21 mm

Länge 4 m	Länge 5 m	Farbe	Meter
86.036.01	86.036.02	Hellbeige	23.90
86.036.03	86.036.04	Nussbraun	23.90
86.036.05	86.036.06	Grau	23.80
86.036.07	86.036.08	Anthrazit	23.90



Je m<sup>2</sup> werden ca.  
15 Stück benötigt.

## Terrassenverbinder TERRAFLEX N6

Polyamid Schwarz, für die unsichtbare Befestigung von Dielen mit einer maximalen Nutwandstärke bis 8,2 mm und einer minimalen Nuttiefe von 6 mm für Alu-Unterkonstruktion, Nutbreite zwischen den Dielen 7 mm, inkl. Schraube 5 x 35 mm

Art.-Nr.	Schraube	Packung	Packung
86.036.30	Edelstahl C1	120	121.30
86.036.31	Edelstahl A4	120	145.80



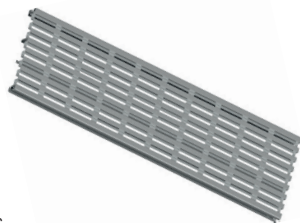
## Start-/Endbefestigung TERRASTART

unsichtbare Befestigung von Terrassendielen auf Alu-Unterkonstruktion, inkl. Edelstahlschraube A4 5 x 35 mm

Art.-Nr.	Packung	Packung
86.036.35	20	35.50

## Gitterrost für Terrassen SIHGA TerrassenFix Aqua

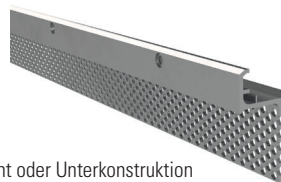
Drainagerost zum Schutz der Abdichtungen bei Durchgängen, Lochung für schnellen Wasserabfluss



Art.-Nr.	Typ	Länge	inkl. Schrauben	Packung	Stück
86.034.70	AQUA 1000	1000 mm	3,2 x 50 mm	10	74.30
86.034.71	AQUA 4000	4000 mm	3,2 x 50 mm	10	309.80

## Belüftungsterrassenelement SIHGA TerrassenFix Air 4400

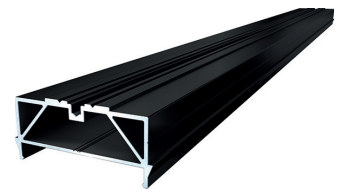
spezielle Geometrie, verwendbar als Belüftungselement oder Unterkonstruktion für Terrassenblenden, vorgebohrt, Lastabtragung der Blende über den Dielenbelag, für alle Dielenstärken ab 20 mm, Wasserablauf und Durchlüftung gewährleistet



Art.-Nr.	B/H	Länge	Packung	Packung
86.034.81	36/83 mm	4,4 m	10	2559.60
86.034.82	36/83 mm	4,4 m	20	5047.30
86.034.83	36/83 mm	4,4 m	5	1319.10

## Unterkonstruktionsschiene TWIXT-Isostep-CLIP

Aluminium pulverbeschichtet, Tiefschwarz (RAL 9005)  
Abstand zwischen zwei Auflagepunkten: bis 800 mm

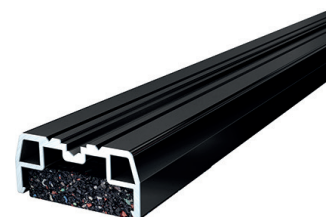


Art.-Nr.	Länge	B/H	Stück
86.036.15	4 m	64/30 mm	92.20

Verstellfüsse Art. 86.036.20-24 finden Sie auf Seite 13

## Unterkonstruktionsschiene ISOSTEP

Aluminium pulverbeschichtet, Tiefschwarz (RAL 9005)  
integrierte Gummigranulateinlage auf Recyclingbasis, durch die geringe Höhe eignet sich die Schiene optimal für flache Aufbauten (z.B. Balkon)



Art.-Nr.	Länge	B/H	Stück
86.036.17	1,8 m	40/23 mm	42.20



# Terrassenbeleuchtung

Sobald die Tage länger werden und es wieder wärmer wird, zieht es uns nach draussen. Die Terrasse und der Balkon werden im Sommer zum erweiterten Wohnzimmer. Grill- und Spieleabende mit langen Gesprächen bestimmen das sommerliche Geschehen.

Um auch während der dunklen Stunden die Zeit im Freien geniessen zu können, darf eine praktische und gemütliche LED-Beleuchtung für die Terrasse nicht fehlen!



## Akzentlicht oder Grundbeleuchtung

Ein leckeres Grillbuffet mit der Familie zu geniessen oder auch ein gemütlicher Spieleabend mit Freunden auf der Terrasse sind wunderschöne Erlebnisse. Je nach Abendgestaltung sollte die Beleuchtung der Terrasse unterschiedlich ausfallen.

Besonders helles Licht benötigt man während des Essens, bei Brettspielen oder aber, wenn man zu späterer Stunde gerne noch in seinem Lieblingsbuch lesen will. Durch die Kombination von Aussenwandleuchten und mobilen Akkuleuchten erreicht man eine solche Grundbeleuchtung.

Wenn eine indirekte Beleuchtung der Terrasse bevorzugt wird, sind LED-Einbaustrahler für den Terrassenboden eine gute Wahl. Alternativ helfen Spots, die Pflanzen oder die Wand zu beleuchten. Eine weitere Möglichkeit sind LED-Strips. Unter Holzleisten angebracht, wird das Licht auf stimmungsvolle Weise zurückgeworfen und erzeugt im Handumdrehen eine angenehm warme Atmosphäre.



# Reinigung und Pflege

Holz lebt – das heisst, das Terrassenholz wird sich mit der Zeit verändern. Die Oberfläche des Terrassendecks wird durch die UV-Strahlung der Sonne sowie alle anderen Witterungseinflüsse einen «Reifeprozess» durchleben, der als Vergrauung sichtbar wird. Dies gilt für alle Holzarten, auch für die mit Öl behandelten Flächen, obschon dieser Prozess durch diese Behandlung deutlich verlangsamt werden kann. Deshalb sollten die Terrassendecks regelmässig neu aufbereitet und wenn gewünscht geölt werden.



## Vorgehen Terrassenreinigung



### 1. Entfernung des Grünbelags

Die Oberfläche sollte trocken sein. Schmutz mit Besen entfernen. Fläche mit Grünbelagentferner SAICOS Grün-Ex besprühen (Verdünnung je nach Grünbefall bis zu 10-fach). Ca. 1 Stunde einwirken lassen. Bei kleinen Flächen den Überstand abwischen. Bei grossen Flächen nur auftragen – kein Abspritzen erforderlich.



### 2. Entgrauen der Terrassendielen

Auf die angefeuchtete Oberfläche das bis zu 5-fach mit Wasser verdünnte Holzentgrauerkonzentrat mit Pinsel oder Bürste direkt auftragen. Dann den Entgrauer 15 bis 30 Minuten einwirken lassen.



### 3. Schrubben der Oberfläche

Nach dem Einwirken des Holzentgrauers bearbeiten Sie die Oberfläche intensiv mit einem Schrubber unter Einsatz von viel Wasser.



### 4. Abspülen der Fläche

Spülen Sie die Fläche gründlich mit einem Spritzschlauch ab. Achten Sie darauf, dass alle Entgrauerreste gründlich entfernt werden. Es empfiehlt sich, das Entgrauen bei trockener Witterung vorzunehmen.

Wenn gewünscht, kann die vollständig getrocknete Oberfläche mit Öl behandelt werden.

Die WPC-Dielen basieren hauptsächlich auf Holz und können sich daher je nach Umgebung und Gebrauch des Produkts sowie Klima in Ihrer Region verfärben. Diese Flecken befinden sich stets an der Oberfläche der Dielen und beeinträchtigen keinesfalls die Struktur des Produkts. Die meisten lassen sich leicht mithilfe eines Schrubbers und etwas Seifenlauge oder eines WPC-Reinigers entfernen. Normale Flecken (Fettflecken) verblassen auch ganz natürlich, wenn die Dielen UV-Strahlung und Witterung ausgesetzt sind.

**Hinweis:** Verwenden Sie keinen Hochdruckreiniger.

Zur Erhöhung der Rutschfestigkeit kann der Spezialzusatz Anti-Slip R10 (Art. 86.547.10) verwendet werden.



## Holz-Spezialöl SAICOS

Schutz- und Pflegeöl besonders für Holzterrassen und Gartenmöbel aus überseeischen und europäischen Harthölzern, druckimprägnierten Nadelhölzern und Thermohölzern **rutschfest** - 1 Liter = ca. 14 m<sup>2</sup> (2 Aufträge)

Art.-Nr.	Farbe	Gebinde	Stück
86.547.01	Teak-Öl transparent	2,5 l	103.20
86.547.02	Bangkirai-Öl transparent	2,5 l	103.20
86.547.03	Lärchen-Öl transparent	2,5 l	103.20
86.547.04	farblos	2,5 l	113.40

**48.80**

Art.-Nr. 86.547.10

## Holz-Spezialöl-Zusatz Anti-Slip R10 SAICOS

Sicherheit und Komfort stehen hier im Vordergrund – der Zusatz sorgt für eine rutschhemmende Oberfläche, die bedenkenlos mit glatten Schuhsohlen oder Socken begangen werden kann.

Inhalt 239 ml

Die Menge von **239 ml** ist exakt auf den Doseninhalt des **Holz-Spezialöls SAICOS** von 2,5 Liter abgestimmt.



**36.30**

Art.-Nr. 29.374.01

## Handsprühergerät BIRCHMEIER Spray Matic

mit Überdruckventil, regulierbarer Düse und Viton-Dichtungen, ideal für den Auftrag des Grünbelagentferners

Inhalt 1.25 l

Druck 2 bar



**20.20**

Art.-Nr. 86.560.06

## Terrassenreiniger SAICOS

reinigt Terrassen aus Holz schnell und intensiv, SAICOS Terrassenreiniger Konzentrat zur einfachen, gründlichen Reinigung speziell von Holzterrassen, lösemittelfrei, chlorfrei, formaldehydfrei, ohne Bleichmittel

Inhalt 1 l



**20.70**

Art.-Nr. 86.560.01

## Holzentgrauer SAICOS

einfach anzuwendendes, hochwirksames Spezialprodukt zum Reinigen und Auffrischen vergrauter, unansehnlich gewordener Holzflächen im Aussenbereich, der natürliche Holzton wird wieder sichtbar, für alle Holzarten geeignet, greift das gesunde Holz nicht an, biologisch abbaubar, bis zu 5-fach verdünnbar – je nach Stärke der Vergrauung

Inhalt 1 l

Anwendung je nach Verdünnung: 1 l für 5–25 m<sup>2</sup>



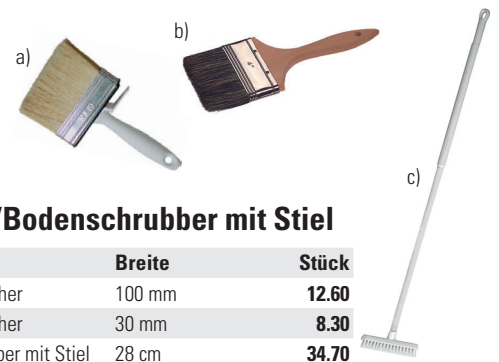
**34.50**

Art.-Nr. 86.560.08

## Reiniger SAICOS für WPC-Dielen

zur einfachen, gründlichen Reinigung speziell von WPC-Terrassen, lösemittelfrei, chlorfrei, formaldehydfrei, ohne Bleichmittel, biologisch abbaubar, bis zu 10-fach mit Wasser verdünnbar – je nach Verschmutzung

Inhalt 1 l

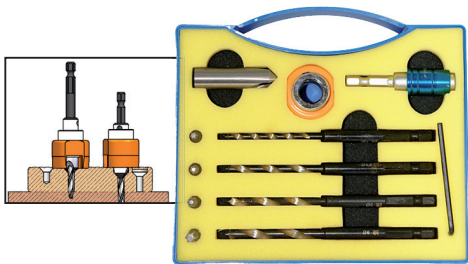


## Flächenstreicher/Bodenschrubber mit Stiel

Art.-Nr.	Typ	Breite	Stück
a) 24.547.10	Flächenstreicher	100 mm	12.60
b) 24.550.10	Flächenstreicher	30 mm	8.30
c) 29.411.01	Bodenschrubber mit Stiel	28 cm	34.70

# Hilfsmittel und Werkzeuge

Damit das Verlegen von Terrassendielen einfach und wirtschaftlich erfolgen kann, finden Sie bei uns nützliche Hilfsmittel. Diese erleichtern Ihnen die Arbeit. So macht's richtig Spass.



**135.-**  
Art.-Nr. 23.179.01

## Terrassendielen-Bohrersatz FISCH

13-teilig, für saubere und ausrissfreie Senklöcher, Senker mit verstellbarem Tiefenanschlag, Bohrer  $\varnothing$  4/4,5/5/6 mm mit 1/4" Sechskantaufnahme



**44.70**  
Art.-Nr. 21.186.50

## Tiefenbegrenzer SIHGA TerrassenFix TTB

spezielle Rutschkupplung, verhindert zu tiefes Eindrehen der Schrauben in die Terrassendielen, alle Schrauben werden automatisch flächenbündig eingedreht, drehbarer Kontaktgleitring an der Spitze verhindert unschöne Kontaktschrauben auf der Terrassenoberfläche, passend für alle SIHGAFIX®-Schrauben



**70.20**  
Art.-Nr. 24.615.31

## Terrassendielen-Spannzwingen EUROTEC

mit aufsteckbaren Kunststoffbacken, für ein einheitliches Fugenbild mit gerade verlaufenden Terrassendielen auf der ganzen Dielenlänge werden mindesten 4 Spannzwingen und mehrere Fugenabstandhalter benötigt

Länge 830 mm



**105.70**  
Art.-Nr. 24.615.42

## Terrassen-Dielenzwinge mit Bit-Adapter IQ-Tools

enorme Zeitersparnis: spannen, festschrauben – fertig  
effiziente Verlegung von Terrassenböden, Feinjustierung über drehbaren Handgriff möglich, zum Vorspannen von 5–7 Dielenreihen, speziell für gebogene Dielen geeignet

Spannbreite 200–770 mm



**23.60**  
Art.-Nr. 23.179.06

## Bohrsenker Drill-Stop EUROTEC

bohren und senken in einem Arbeitsgang – Hartkunststoff-Anschlagkappe orange, für Terrassenschrauben TERRASSOTEC  $\varnothing$  5 mm und  $\varnothing$  5,5 mm, OK-LINE  $\varnothing$  5 mm

Bohrer  $\varnothing$ /L 4,7/25 mm

## Bohrsenker SIHGA TerrassenFix BS

vorbohren und vorsenken in einem Arbeitsgang, Bohrer und Senker sind aus gehärtetem Edelstahl gefertigt, integrierter Tiefenanschlag, Stopprillen am unteren Ende des Anschlages, mit zweitem Wechselring



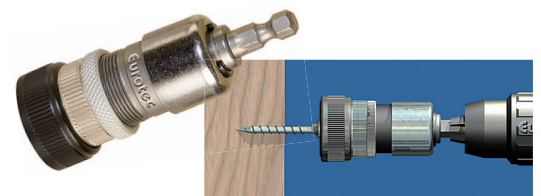
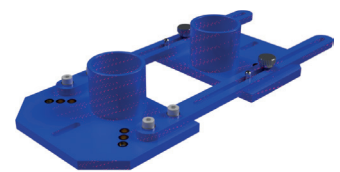
Art.-Nr.	Typ	Bohrtiefe	Stück
23.179.20	BS 5	25 mm	54.10
23.179.21	BS 6	25 mm	59.50

**222.60**  
Art.-Nr. 86.034.65

## Bohrschablone SIHGA TerrassenFix TFS

vorbohren und vorsenken der Terrassendielen ohne Messen und Markieren, Seitenholzabstand (15, 20, 25 mm) über Anschlag einstellbar

Dielenbreite 70–205 mm



**34.50**  
Art.-Nr. 23.179.11

## Schraubkupplung mit Tiefenanschlag Screw Stop EUROTEC

schnelle Verarbeitungszeit, stufenlos verstellbarer Tiefenanschlag für die gewünschte Senktiefe; wenn diese beim Einschrauben erreicht ist, kuppelt der Antrieb aus, und die Schraube stoppt, mit allen handelsüblichen 25-mm-Bit verwendbar

193.-

Art.-Nr. 24.825.01

## Einhand-Montagewerkzeug VIKING ARM

zum Anheben, Verspannen, Festziehen, Ausrichten, Stützen mit nur einer Hand  
Die zwei Hauptfunktionen des VIKING ARMS sind das Anheben von schweren Objekten und das Verspannen von Elementen wie Parkett. Stabile Konstruktion mit Komponenten von höchster Qualität aus verzinktem Stahl und Aluminium.

**Tragkraft** 150 kg      **Verstellbereich** 6-215 mm  
**Gewicht** 1,4 kg



349.-

Art.-Nr. 21.016.84

## Akku-Bohrschrauber BOSCH GSR 18V-90 C

kraftvoll, bürstenloser Motor, 13-mm-Metallfutter sorgt für höhere Strapazierfähigkeit und ausgezeichnete Drehmomentübertragung, mit Funktionen KickBack Control und Precision Clutch, mit 3 ProCORE Akkus und Ladegerät, in L-Boxx

**Akku-Kapazität** 4,0 Ah (Li-Ion)      **Drehmoment** 36/64 Nm  
**Drehzahl** 630/2100 U/min      **Spannung** 18 V



## Terrassenkit VIKING ARM DK2/DK4

Ergänzungsset zu Einhand-Montagewerkzeug VIKING ARM (Art. 24.825.01), zur einfachen Verlegung von Terrassenböden. Ergibt eine Gesamt-Einspannlänge von 705 mm.

Art.-Nr.	Typ	Inhalt	Set
24.825.41	DK2	2 Verlängerungen mit Klemmschloss, 15 Abstandhalter 4 mm	179.-
24.825.42	DK4	4 Verlängerungen mit Klemmschloss, 30 Abstandhalter 4 mm	339.-



171.40

Art.-Nr. 86.039.41

## Breitriecher-Set SPAX

zur einfachen Ausrichtung verzogener Deckbretter,  
**bestehend aus:** Spanner, Einschraubschablone und 4 Fugenlehren für 4-7 mm

## Schraubendreher-Einsätze SIHGAFIX INOX

Art.-Nr.	Antrieb	Länge	Packung	Stück
21.186.21	TX 10	60 mm	5	9.-
21.186.22	TX 15	60 mm	5	9.-
21.186.23	TX 20	60 mm	5	9.-
21.186.24	TX 25	60 mm	5	9.-
21.186.25	TX 30	60 mm	5	9.-



49.70

Art.-Nr. 21.194.90

## Bit-Box TECHNOCRAFT Inox

32-teilig, Bits sind magnetisch und aus rostfreiem und hochhartem Edelstahl, in Kunststoffbox

**Inhalt:**

- je 1x TX 10 / TX 15 / TX 20 / TX 25 / TX 30 / TX 40 / PZ 1 / PZ 2 / PZ 3 / PH 1 / PH 2 / PH 3 / HEX 2.5 / HEX 3 / HEX 4 / HEX 5 / HEX 6 / SL 4 / SL 5.5 / SL 6.5
- Robertson 1/2
- Bithalter (mechanisch verriegelt)
- Stecknussadapter (Bit) 1/4" x 1/4"



302.-

Art.-Nr. 22.025.02

## Kapp- und Gehrungssäge METABO KGS 216 M mit Zugfunktion

leicht, präzise und anwenderfreundlich, Precision Cut Line (PCL) exakte Schatten-Schnittlinie ohne Nachjustieren durch clever platzierte LED, grosse Schnittkapazität durch Zugfunktion für breite Werkstücke, Sägeblatt PrecisionCutWoodClassic 216x30 mm, Z40

**Drehzahl** 3750-5000 U/min      **Schnittleistung 90/90°** 305/70 mm  
**Leistung** 1200 W      **Schnittleistung 45/45°** 215/40 mm



1020.-

Art.-Nr. 21.255.32

## Akku-Nutenfräsmaschine LAMELLO Classic X

Grundplatte, Schwenkanschlag und Frontwinkel beidseitig aussen bündig für effizientes Positionieren am Werkstück, präzise bearbeitete Führung und Anschlagflächen für perfekte Passgenauigkeit der Werkstücke, schlank gebauter, kraftvoller Motor, multifunktionaler Anschlagwinkel für vertikale Stabilität sowie für perfekte Gehrungen durch Anschlag an der Aussenfläche für 22,5° und 45°-Winkel

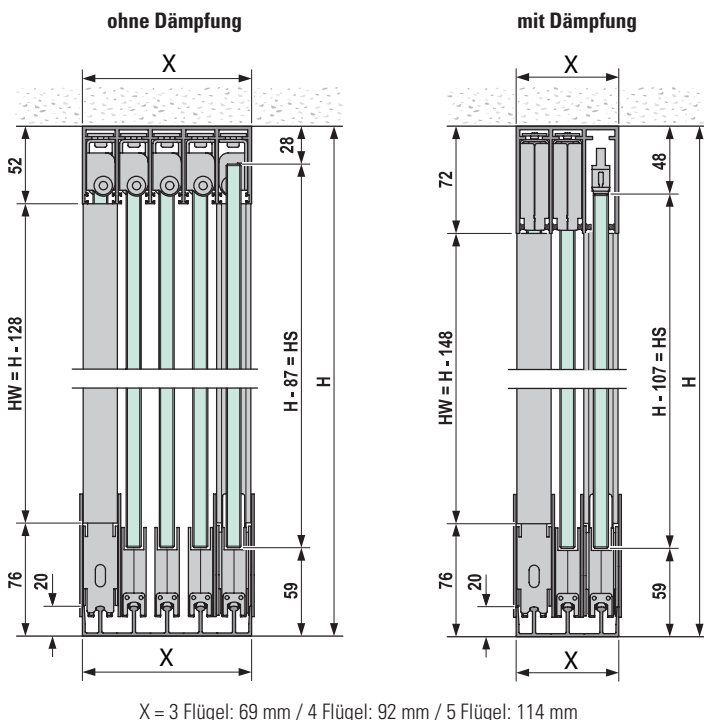
**Lieferumfang:** Absaugadapter 36 mm, Anschlagwinkel, Aufsteckplatte 4 mm, Staubsack, Werkzeugsatz, 2 Akkus und Ladegerät, im Systainer

**Akku-Kapazität** 4,0 Ah (LiHD)      **Nut B/T** 4/20 mm  
**Drehzahl** 7300 U/min      **Spannung** 18 V



System	unten laufendes Schiebeflügelssystem
Einsatzgebiete	Terrassenverglasungen, Ankleiden
Funktion	verschiebbare Schutzverglasung gegen Wind, Regen und Laub Ausweitung der kühleren Jahreszeiten (Früh- und Spätwinter)
Bedienung	manuell, einfach, leichtgängig, ohne Bücken
Bahnen	3, 4 oder 5
Max. Schiebeflügelzahl	5 + 5
Min. Schiebeflügel	2 + 2 (in Verbindung mit Fixflügel)
Glas	ESG 8/10 mm
Max. Anlagebreite	14'668 mm (2 x 5 Flügel)
Min. Anlagebreite	1718 mm (3 Flügel)
Max. Flügelbreiten	1500 mm
Min. Flügelbreiten	610 mm
Max. Flügelhöhe aussen	2500 mm
Max. Flügelhöhen innen	3200 mm
Max. Flügelgewicht	80 kg
Max. Verhältnis Glas	3:1 (Höhe zu Breite)
Dämpfung	ja (öffnen und schliessen), pro Flügel 2 Hydraulikdämpfer
Automatischer Einzug	ja
Verriegelung	ja (optional)
Aushängesicherung	ja (doppelt)
Flügelentkopplung	ja (für freies Verschieben einzelner Flügel, für Reinigung)
Mitnehmer	gedämpfte Flügelmitnahme
Entwässerung	ja (optional)
Windschutz	mit Bürstendichtungen (optional)
Prüfung	EN 12211/12210 / Klasse 4

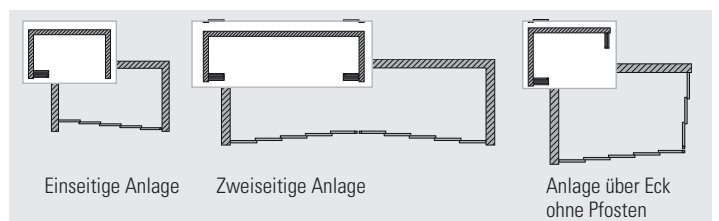
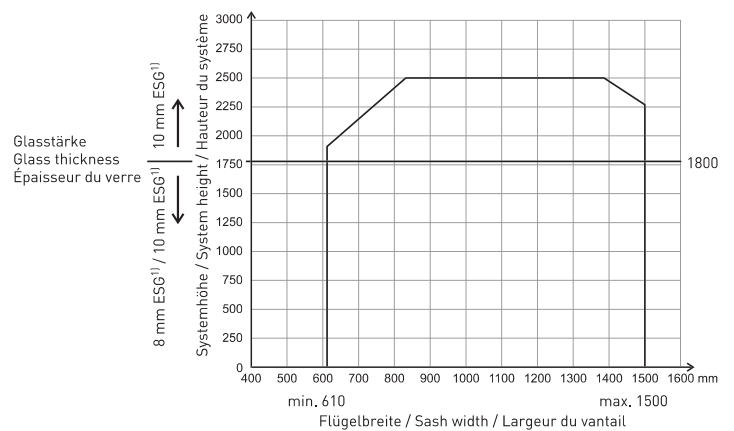
Der innovative Glasschiebetürbeschlag Atrivant 80 mit Endlagendämpfung und gedämpfter Flügelmitnahme bietet viel Komfort bei einfachen Anwendungen für Balkon- und Terrassen-, sowie Ankleideverglasungen.



## Glashöhen

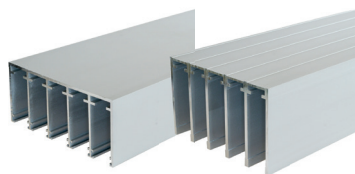
Ausführung ohne Entwässerungsprofil: H - 87 mm

Ausführung mit Entwässerungsprofil: H - 107 mm



## Deckenführungsschiene VITRIS Atrivant 80

für Anlagen ohne Dämpfungssystem,  
Ausführung 3-bahnig, Profil B/H 115/52 mm



H 52 mm	Stück	H 72 mm	Stück	Farbe	Länge
56.261.05	180.10	56.263.04	278.50	Anthrazit	2496 mm
56.261.44	353.90	56.263.42	534.90	Anthrazit	3996 mm
56.261.80	629.40	56.263.77	916.90	Anthrazit	5996 mm

## Zubehörset für Schiebeflügel bei Anlagen mit Dämpfungs- und Einzugsystem VITRIS Atrivant 80

innovativ, mit Endlagendämpfung und gedämpfter  
Flügelmitnahme für Balkon- und Terrassenverglasungen



Art.-Nr.	Farbe	Typ	Anschlag	Set
56.262.83	Anthrazit	ohne Dämpfung	links	284.70
56.262.84	Anthrazit	ohne Dämpfung	rechts	284.70
56.256.75	Anthrazit	mit Dämpfung	links	424.—
56.256.77	Anthrazit	mit Dämpfung	rechts	424.—

## Laufschuh-Profil VITRIS Atrivant 80

Aluminium



Art.-Nr.	Farbe	Länge	Stück
56.264.04	Anthrazit	2496 mm	85.20
56.264.12	Anthrazit	3996 mm	136.30
56.264.17	Anthrazit	5996 mm	204.50

## Bodenlaufschiene VITRIS Atrivant 80

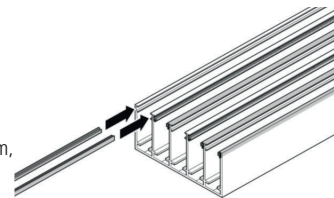
Aluminium, mit Entwässerungsbohrungen,  
nur in Alu farblos eloxiert wegen Abrieb,  
Ausführung 3-bahnig, Profil B/H 69/20 mm



Art.-Nr.	Farbe	Länge	Stück
56.262.02	farblos eloxiert	2496 mm	121.50
56.262.16	farblos eloxiert	3996 mm	287.70
56.262.27	farblos eloxiert	5996 mm	401.40

## Bürstenprofil VITRIS Atrivant 80

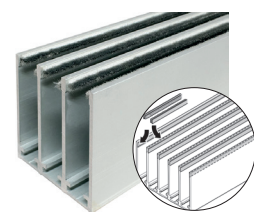
passend zu Deckenführungsschiene Höhe 52 mm,  
Kunststoff Grau, zum Einschieben in Profillinie  
bei niedriger Deckenschiene, B/H 5/4.5 mm



Art.-Nr.	für Glas	Länge	Stück
56.262.51	8 mm	6 m	10.40
56.262.52	8 mm	60 m	69.60
56.262.53	10 mm	6 m	10.40
56.262.54	10 mm	60 m	69.60

## Bürstenleiste VITRIS Atrivant 80

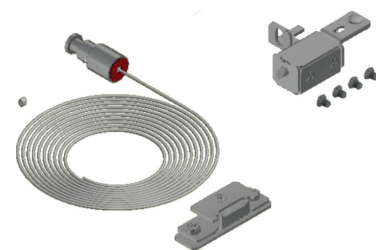
passend zu Deckenführungsschiene Höhe 72 mm,  
Grau, selbstklebend, für Deckenschiene und Wand-  
profil



Art.-Nr.	für Glas	Länge	Stück
56.256.51	8 mm	6 m	10.90
56.256.52	8 mm	60 m	72.90
56.256.53	10 mm	6 m	10.90
56.256.54	10 mm	60 m	72.90

## Zubehörset VITRIS Atrivant 80

Art.-Nr.	Ausführung	Set
56.256.66	Set zur Verriegelung im Wandprofil	111.—



## Glasschiebetürschloss VITRIS

mit Hakenfalle und PZ-Zylinderausschnitt, verdeckt  
und gegenseitige Verschraubung, Dekorbleche zum  
Kleben mit Zylinderschraube, ohne Zylinder, zwischen-  
lagen für unterschiedliche Glasdicken, RZ-Ausführung  
nicht erhältlich, mit Durchgriffeinlage



Art.-Nr.	Typ	für Glas	H/B	Set
56.262.62	Schloss	8-12,76 mm	165/118 mm	281.90
56.262.68	Gegenkasten	8-12,76 mm	165/118 mm	194.—



### Fachliche Kompetenz

Beratung, die Sie weiterbringt.



### Digitale Exzellenz

Lösungen, die Sie effizient machen.



### Umfassendes Sortiment

Produkte, die Sie wirklich brauchen.



### Logistische Leistung

Zuverlässigkeit, die Sie immer begleitet.